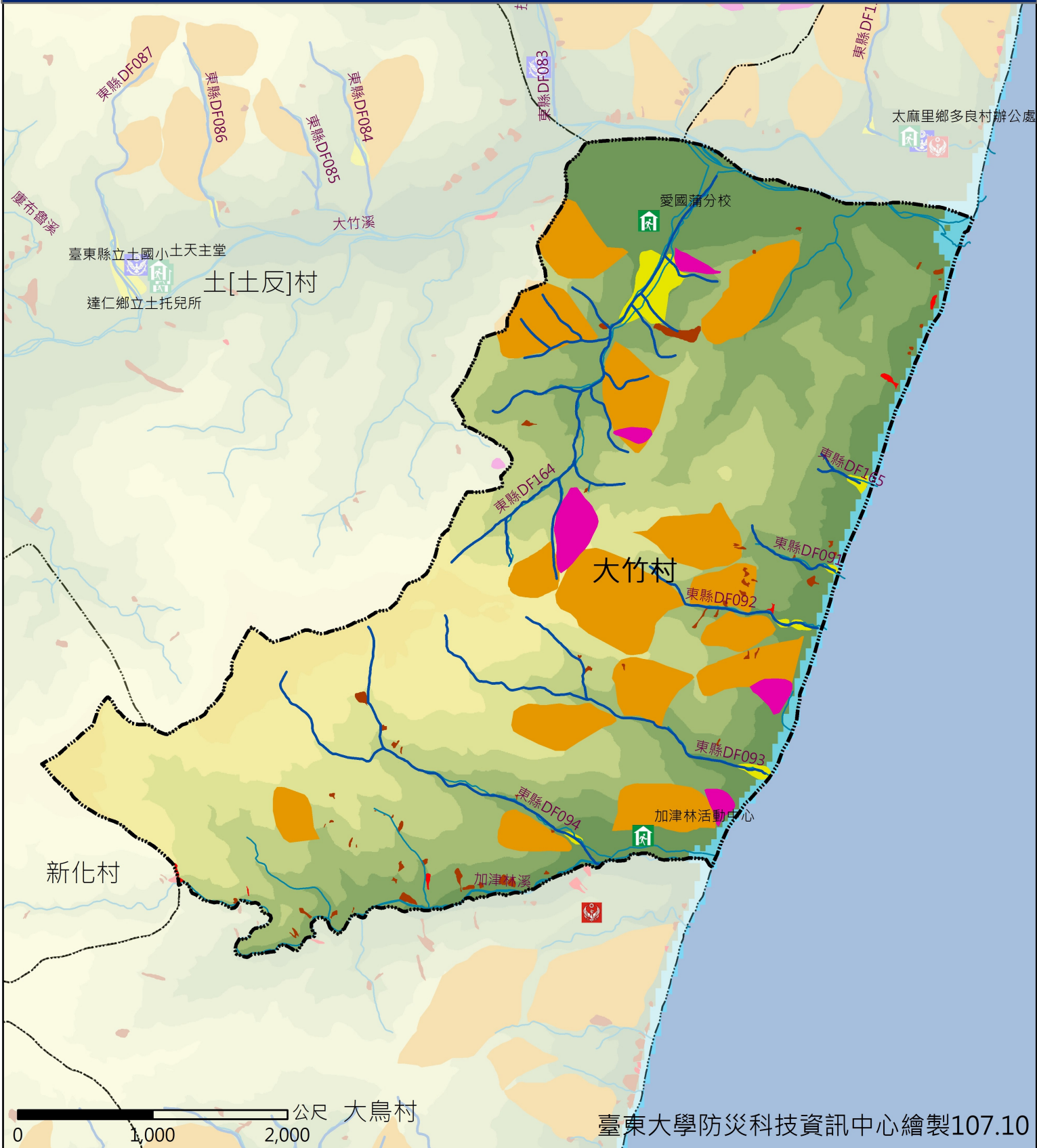




大武鄉大竹村災害潛勢地圖



0 1,000 2,000 公尺 大鳥村

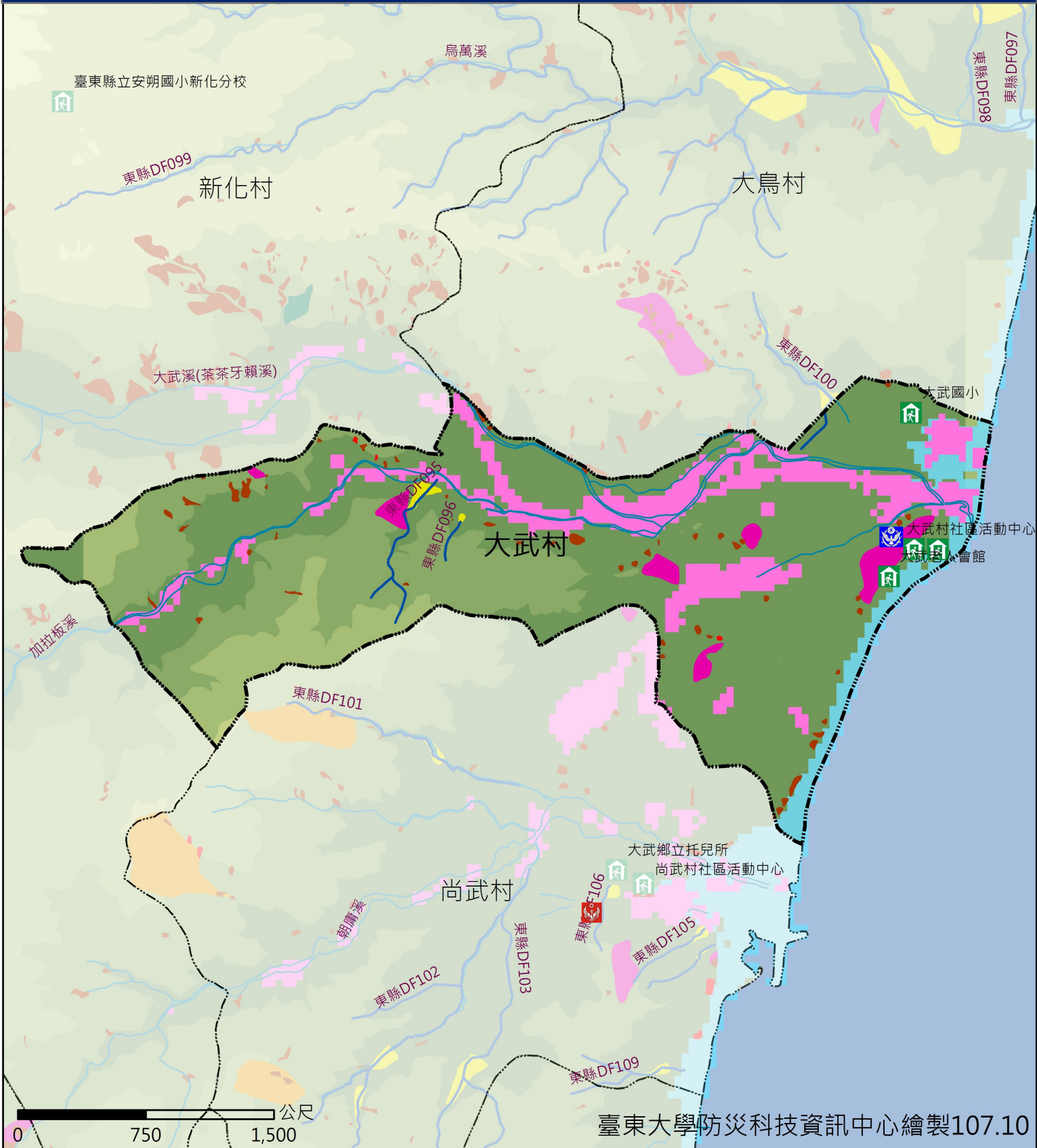
臺東大學防災科技資訊中心繪製107.10

圖例

	村里界		河川		土石流潛勢溪流		落石
	避難處所		斷層線		土石流潛勢溪流影響範圍		順向坡
	消防單位		斷層100M範圍		岩屑崩滑		淹水350MM範圍
	警察單位		大規模崩塌潛勢地區		岩體滑動		海嘯溢淹潛勢範圍



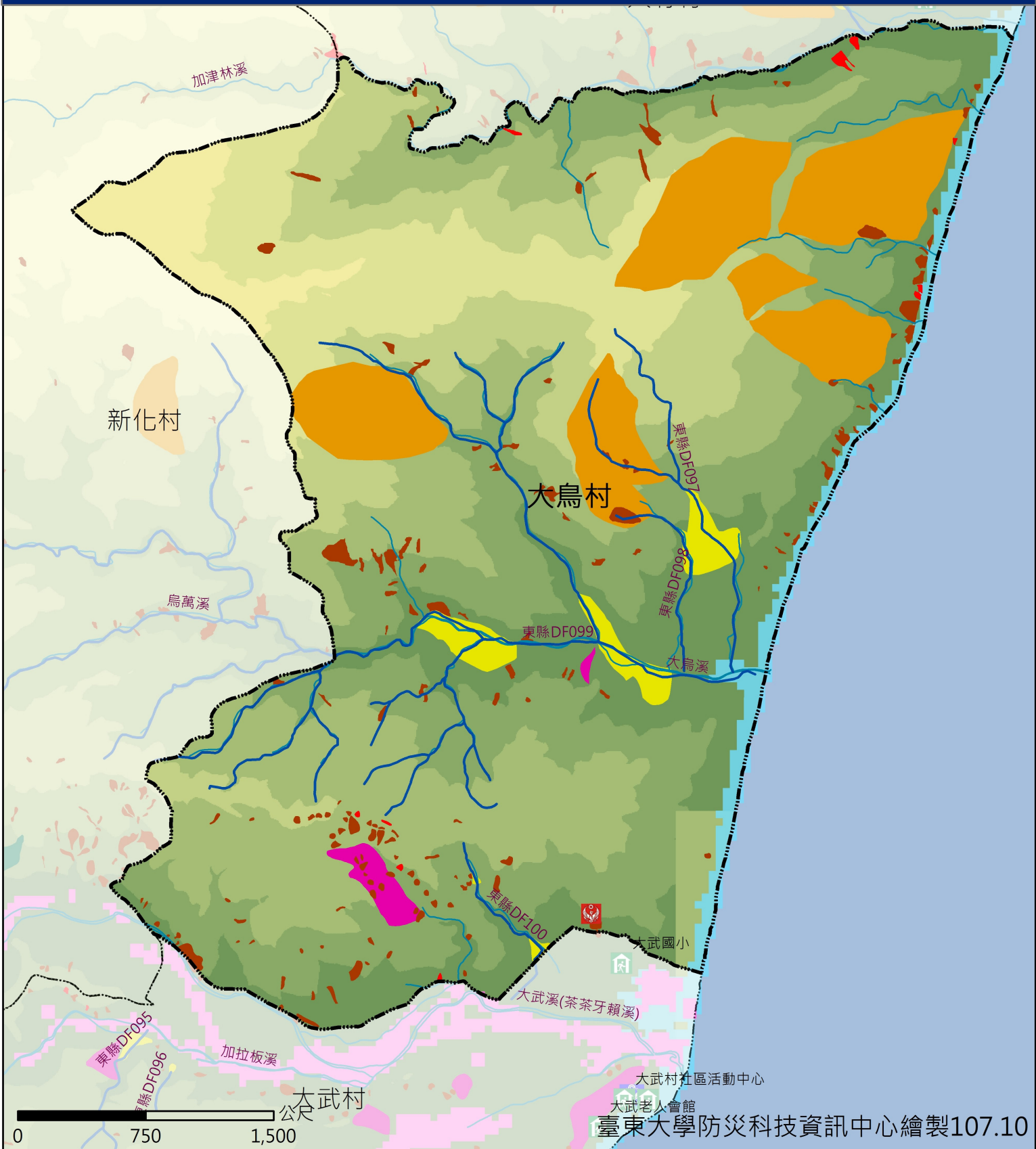
大武鄉大武村災害潛勢地圖



圖例	村里界	河川	土石流潛勢溪流	落石
	避難處所	斷層線	土石流潛勢溪流影響範圍	順向坡
	消防單位	斷層100M範圍	岩屑崩滑	淹水350MM範圍
	警察單位	大規模崩塌潛勢地區	岩體滑動	海嘯溢淹潛勢範圍



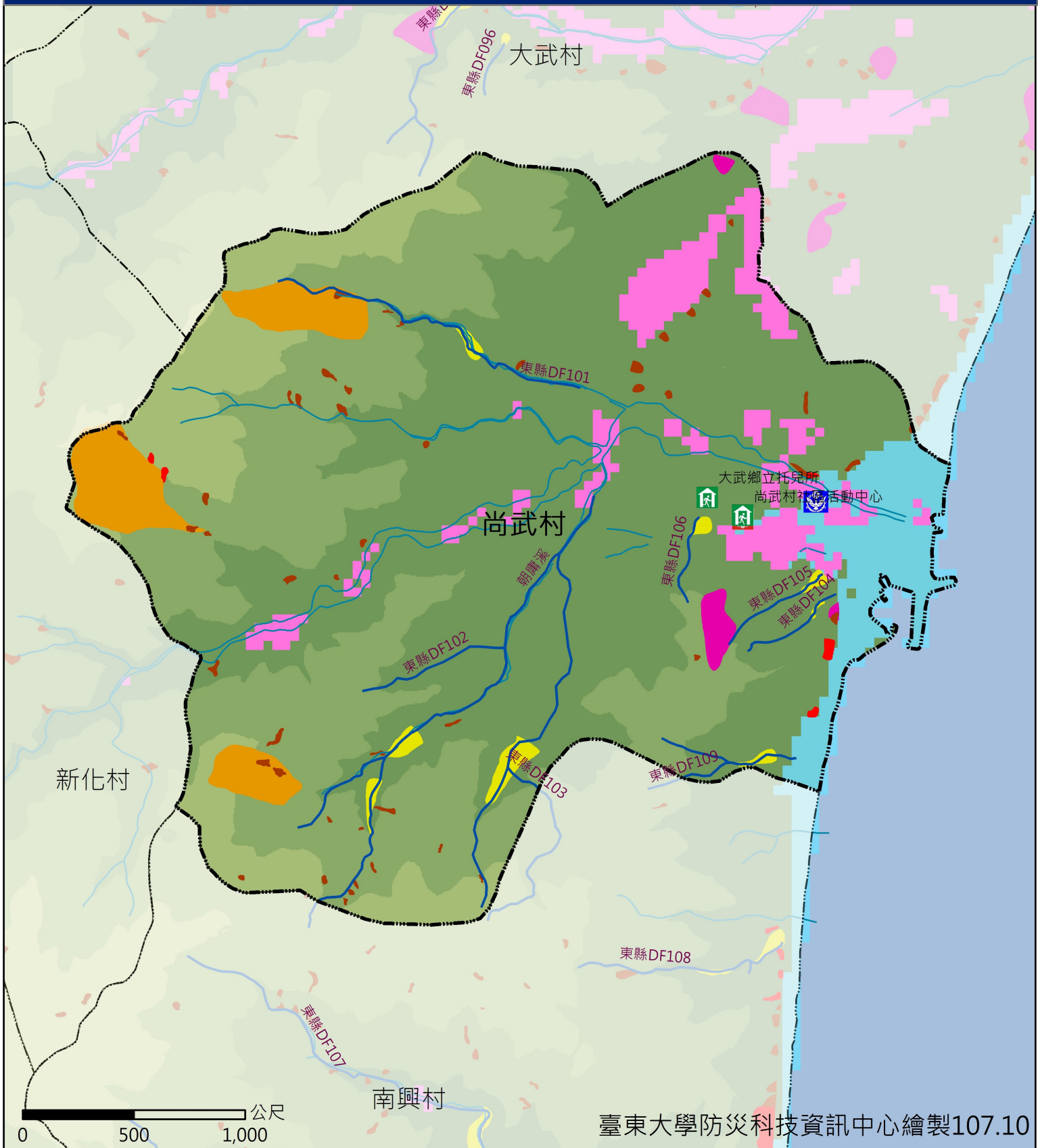
大武鄉大鳥村災害潛勢地圖



圖例	村里界	河川	土石流潛勢溪流	落石
	避難處所	斷層線	土石流潛勢溪流影響範圍	順向坡
	消防單位	斷層100M範圍	岩屑崩滑	淹水350MM範圍
	警察單位	大規模崩塌潛勢地區	岩體滑動	海嘯溢淹潛勢範圍



大武鄉尚武村災害潛勢地圖



臺東大學防災科技資訊中心繪製107.10

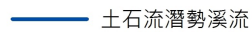
圖例



村里界



河川



土石流潛勢溪流



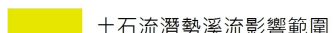
落石



避難處所



斷層線



土石流潛勢溪流影響範圍



順向坡



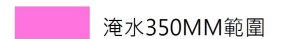
消防單位



斷層100M範圍



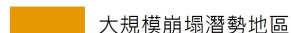
岩屑崩滑



淹水350MM範圍



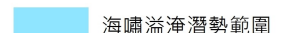
警察單位



大規模崩塌潛勢地區



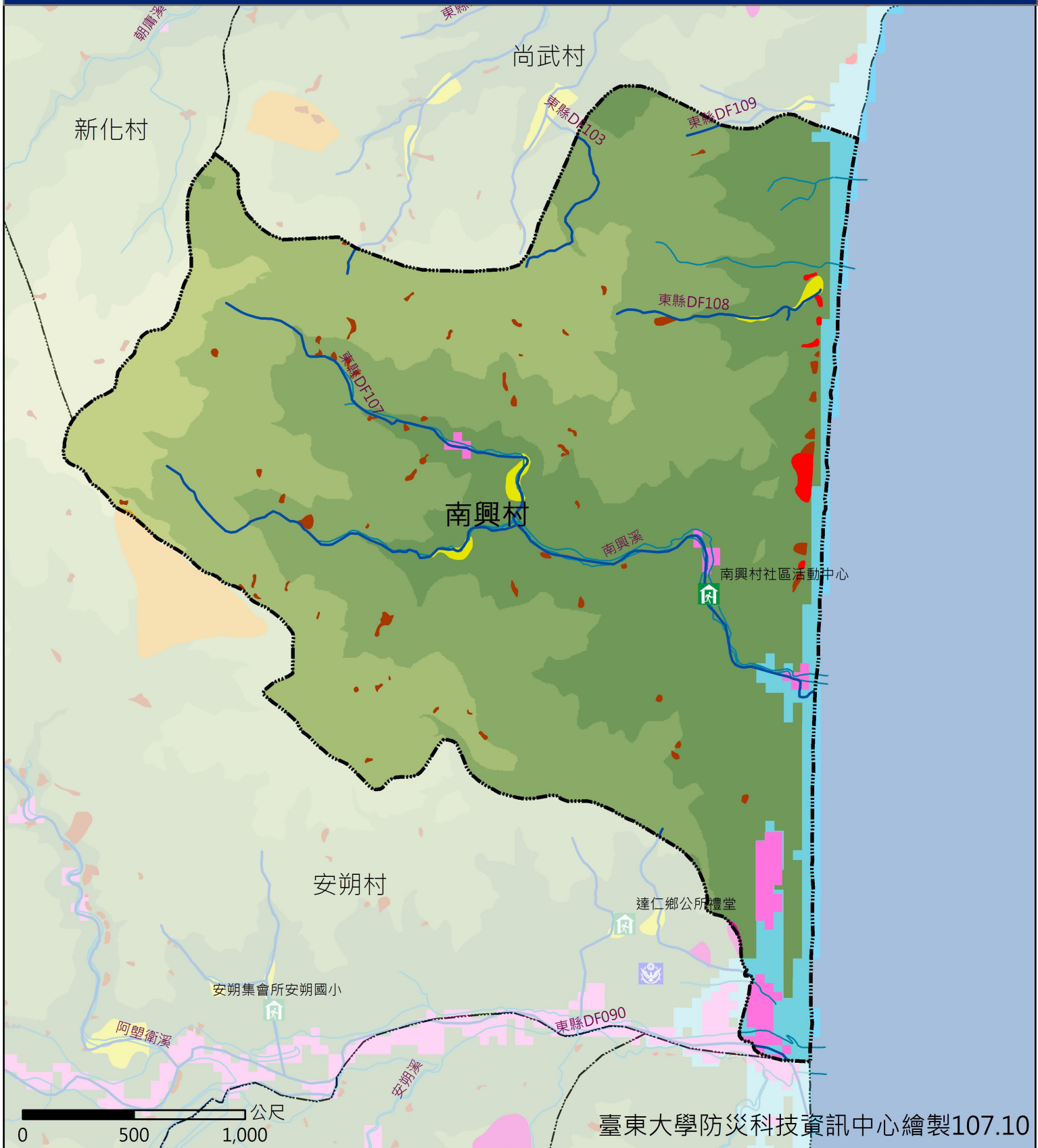
岩體滑動



海嘯溢淹潛勢範圍



大武鄉南興村災害潛勢地圖



圖例

	村里界		河川		土石流潛勢溪流		落石
	避難處所		斷層線		土石流潛勢溪流影響範圍		順向坡
	消防單位		斷層100M範圍		岩屑崩滑		淹水350MM範圍
	警察單位		大規模崩塌潛勢地區		岩體滑動		海嘯溢淹潛勢範圍