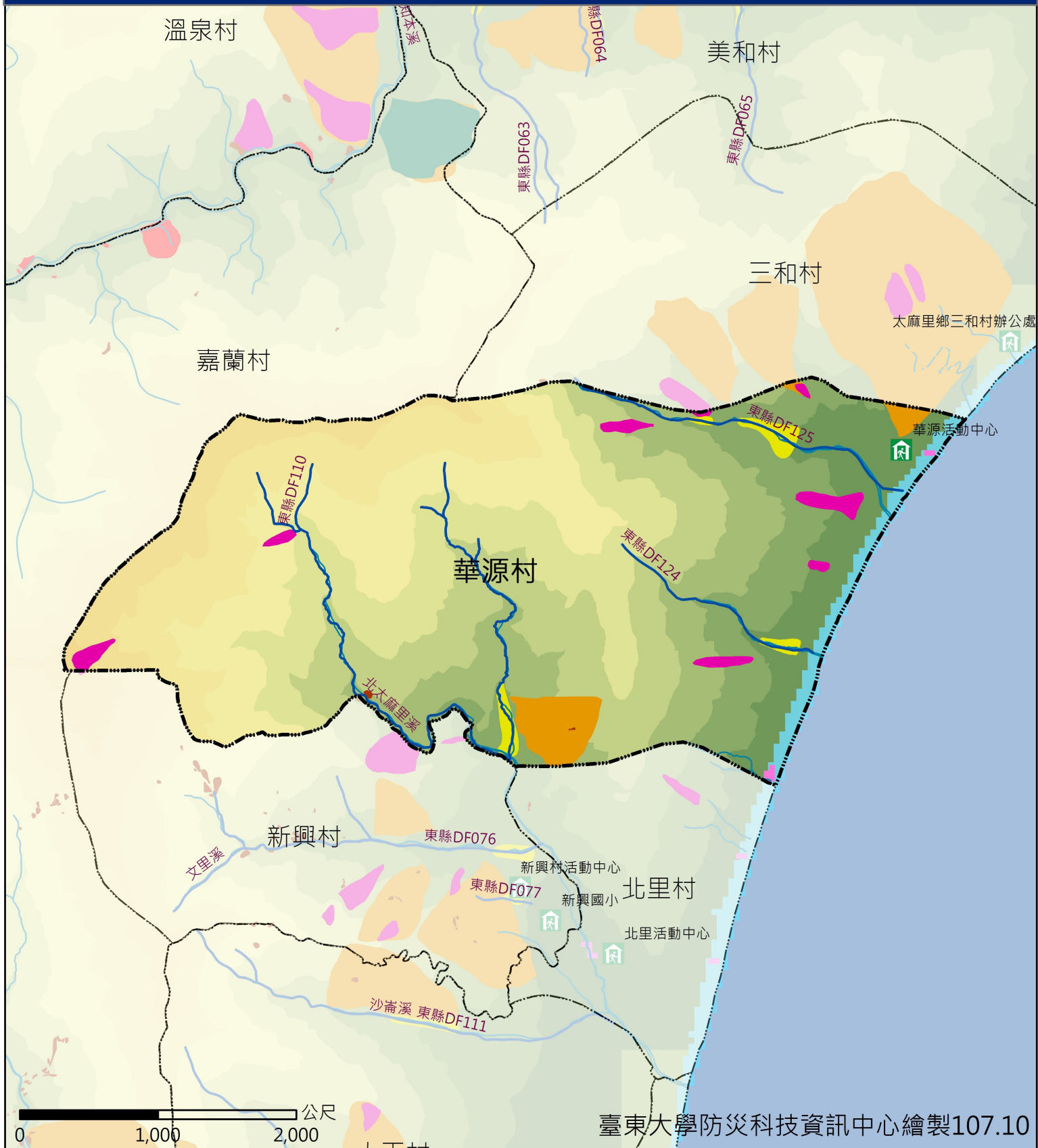




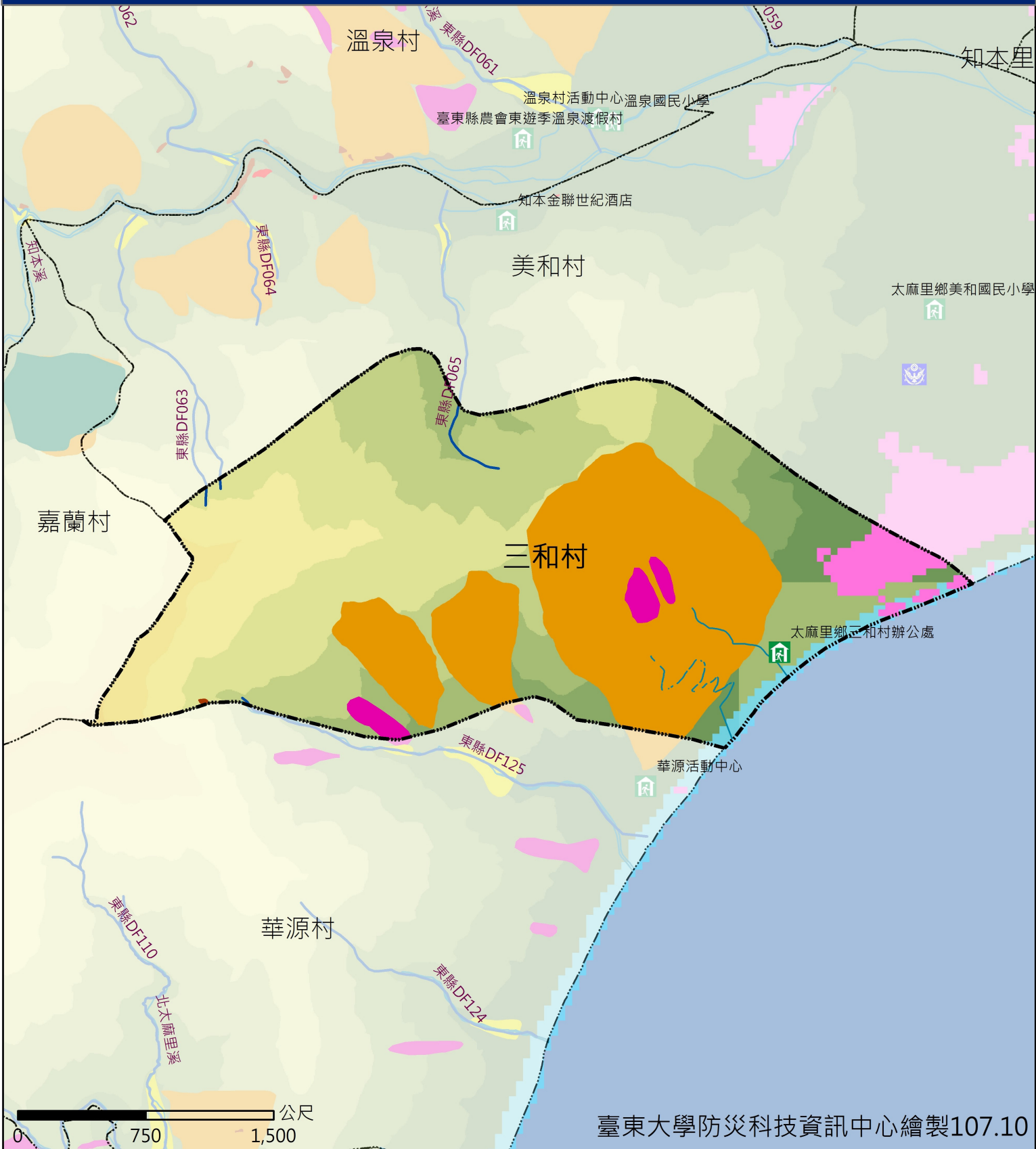
太麻里鄉華源村災害潛勢地圖



圖例	村里界	河川	土石流潛勢溪流	落石
	避難處所	斷層線	土石流潛勢溪流影響範圍	順向坡
	消防單位	斷層100M範圍	岩屑崩滑	淹水350MM範圍
	警察單位	大規模崩塌潛勢地區	岩體滑動	海嘯溢淹潛勢範圍



太麻里鄉三和村災害潛勢地圖



臺東大學防災科技資訊中心繪製107.10

圖例



村里界

河川

土石流潛勢溪流

落石



避難處所

斷層線

土石流潛勢溪流影響範圍

順向坡



消防單位

斷層100M範圍

岩屑崩滑

淹水350MM範圍



警察單位

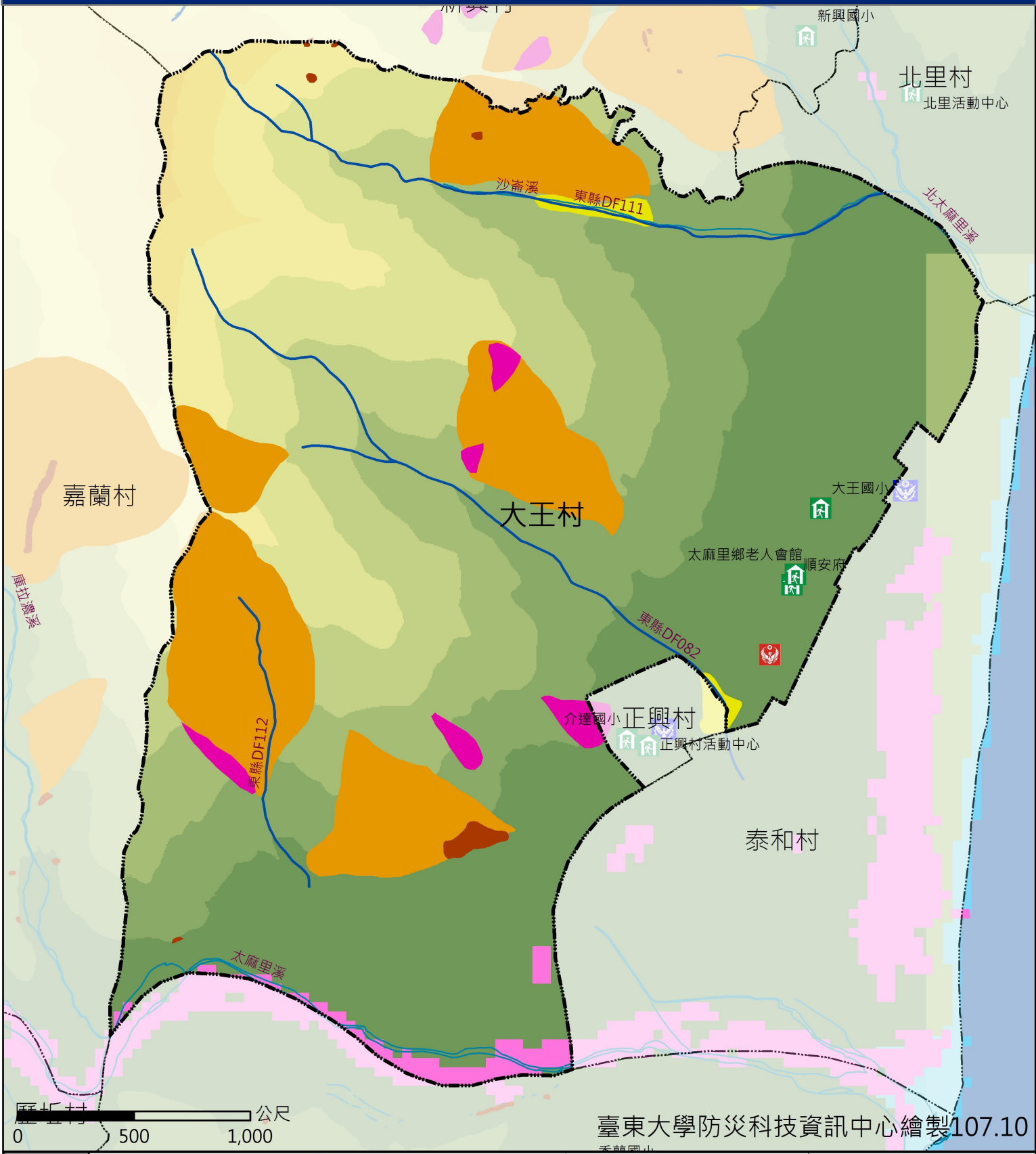
大規模崩塌潛勢地區

岩體滑動

海嘯溢淹潛勢範圍



太麻里鄉大王村災害潛勢地圖



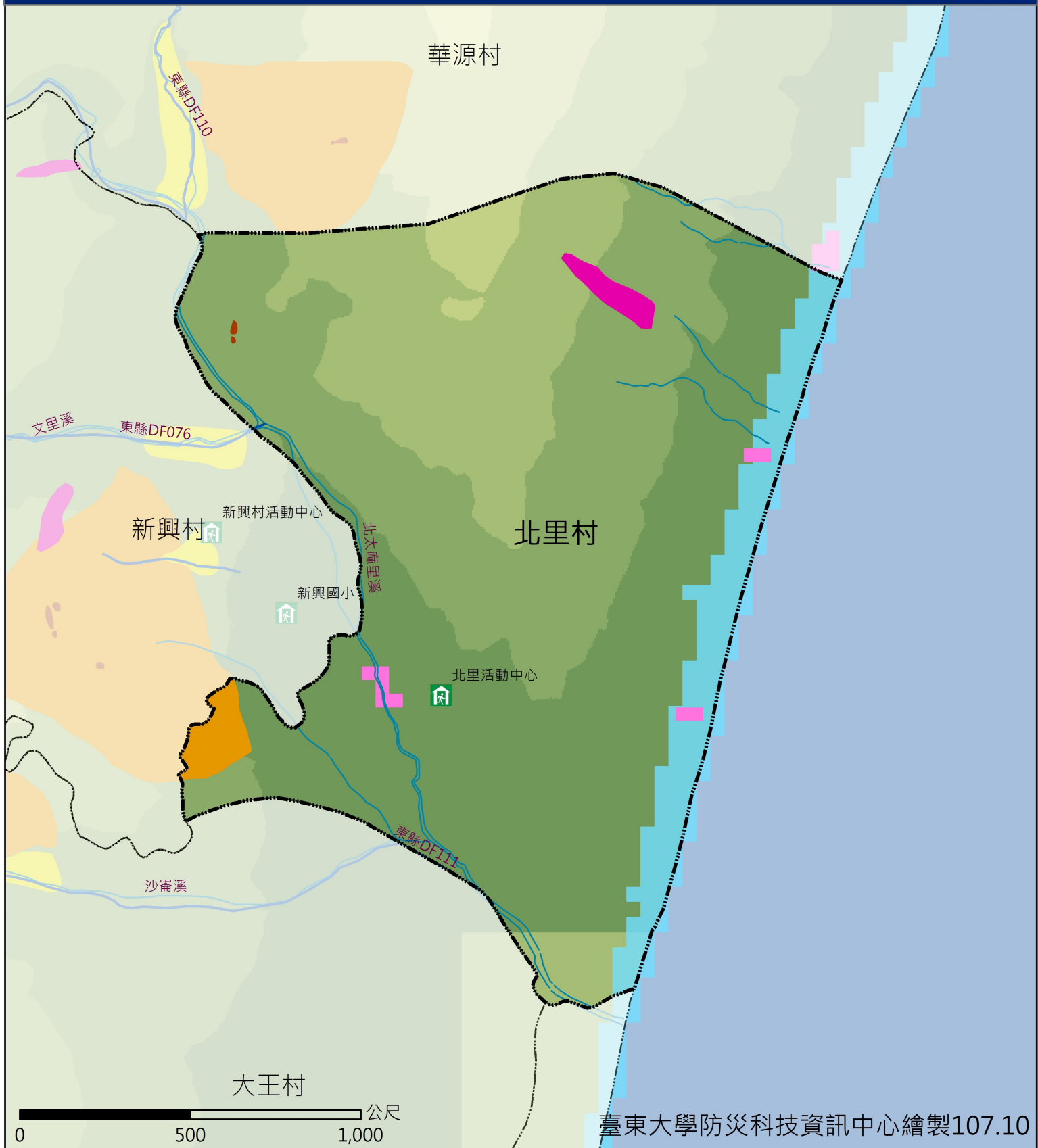
臺東大學防災科技資訊中心繪製107.10
香蘭國小

圖例

	村里界		河川		土石流潛勢溪流		落石
	避難處所		斷層線		土石流潛勢溪流影響範圍		順向坡
	消防單位		斷層100M範圍		岩屑崩滑		淹水350MM範圍
	警察單位		大規模崩塌潛勢地區		岩體滑動		海嘯溢淹潛勢範圍



太麻里鄉北里村災害潛勢地圖



臺東大學防災科技資訊中心繪製107.10

圖例



村里界

河川

土石流潛勢溪流

落石



避難處所

斷層線

土石流潛勢溪流影響範圍

順向坡



消防單位

斷層100M範圍

岩屑崩滑

淹水350MM範圍



警察單位

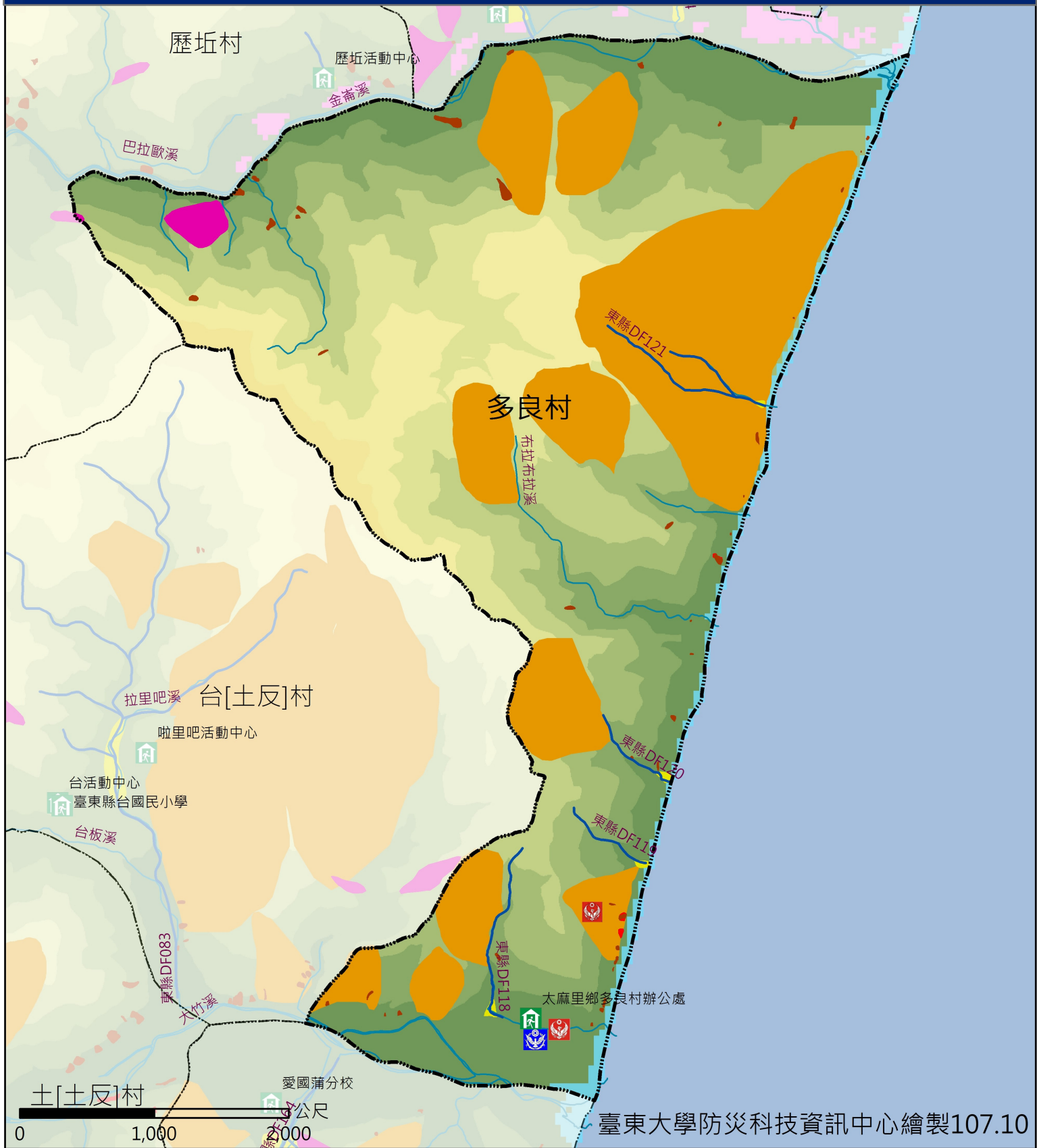
大規模崩塌潛勢地區

岩體滑動

海嘯溢淹潛勢範圍



太麻里鄉多良村災害潛勢地圖



臺東大學防災科技資訊中心繪製107.10

圖例



村里界

河川

土石流潛勢溪流

落石



避難處所

斷層線

土石流潛勢溪流影響範圍

順向坡



消防單位

斷層100M範圍

岩屑崩滑

淹水350MM範圍



警察單位

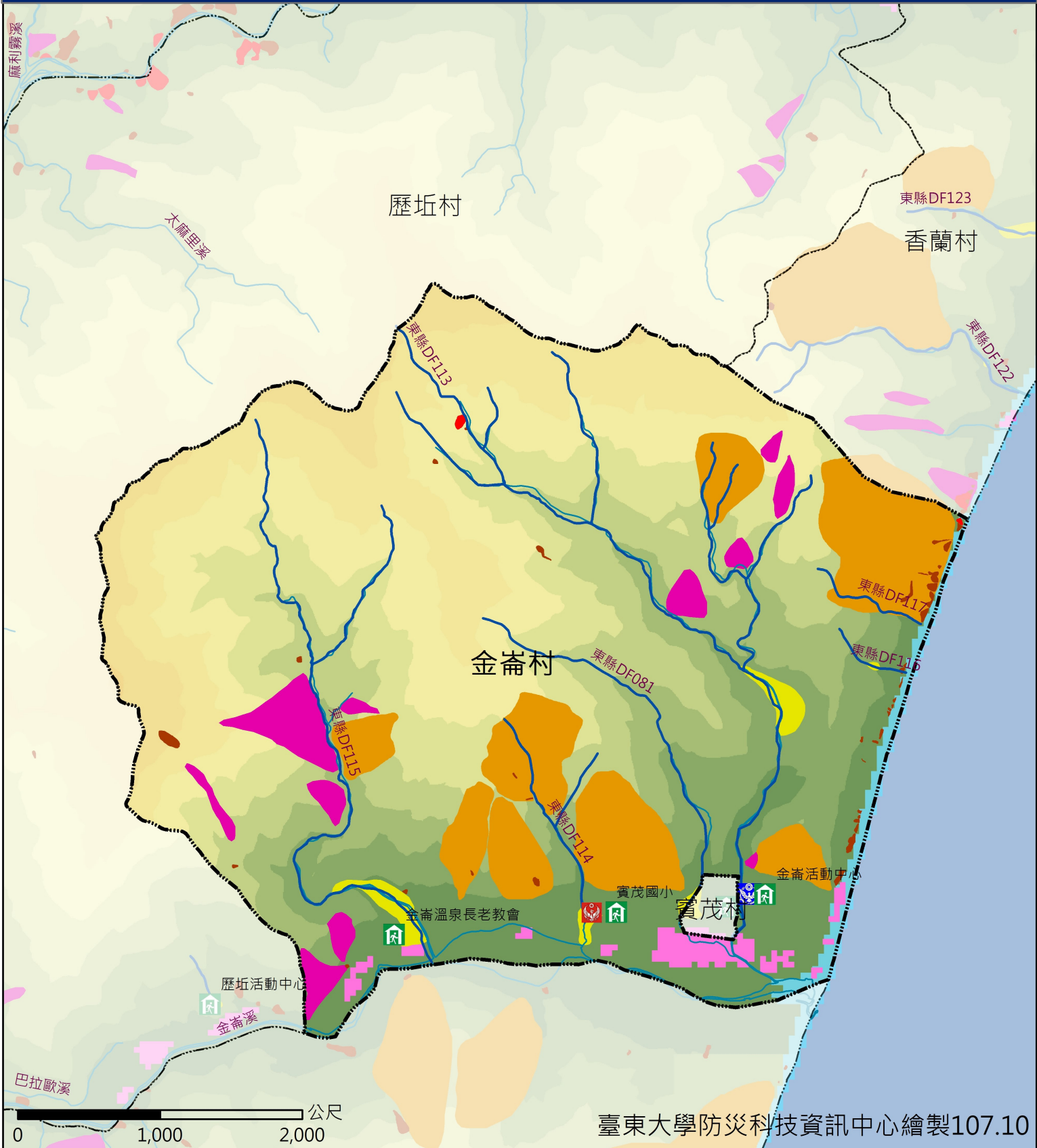
大規模崩塌潛勢地區

岩體滑動

海嘯溢淹潛勢範圍



太麻里鄉金崙村災害潛勢地圖



0 1,000 2,000 公尺

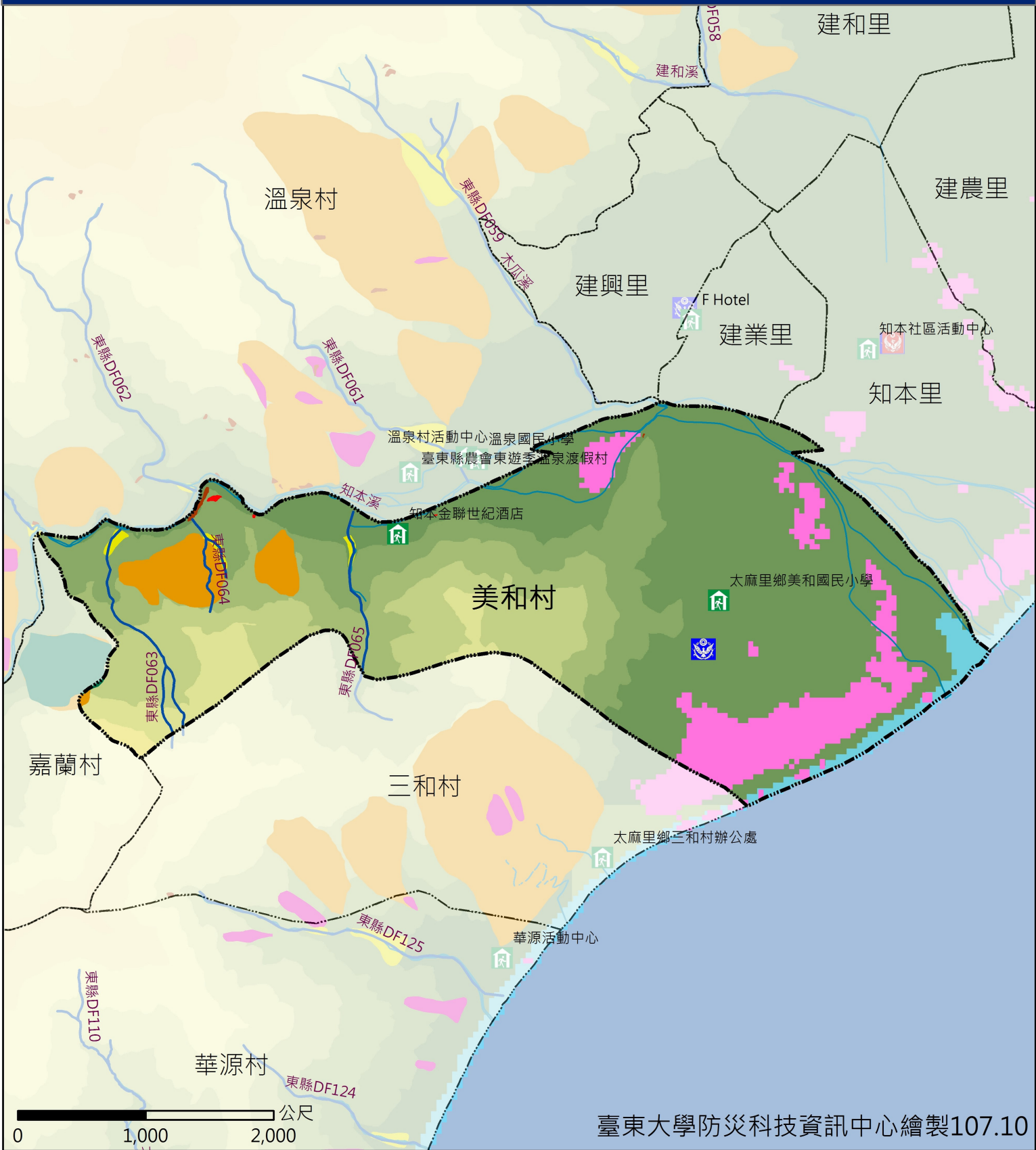
臺東大學防災科技資訊中心繪製107.10

圖例

	村里界		河川		土石流潛勢溪流		落石
	避難處所		斷層線		土石流潛勢溪流影響範圍		順向坡
	消防單位		斷層100M範圍		岩屑崩滑		淹水350MM範圍
	警察單位		大規模崩塌潛勢地區		岩體滑動		海嘯溢淹潛勢範圍



太麻里鄉美和村災害潛勢地圖



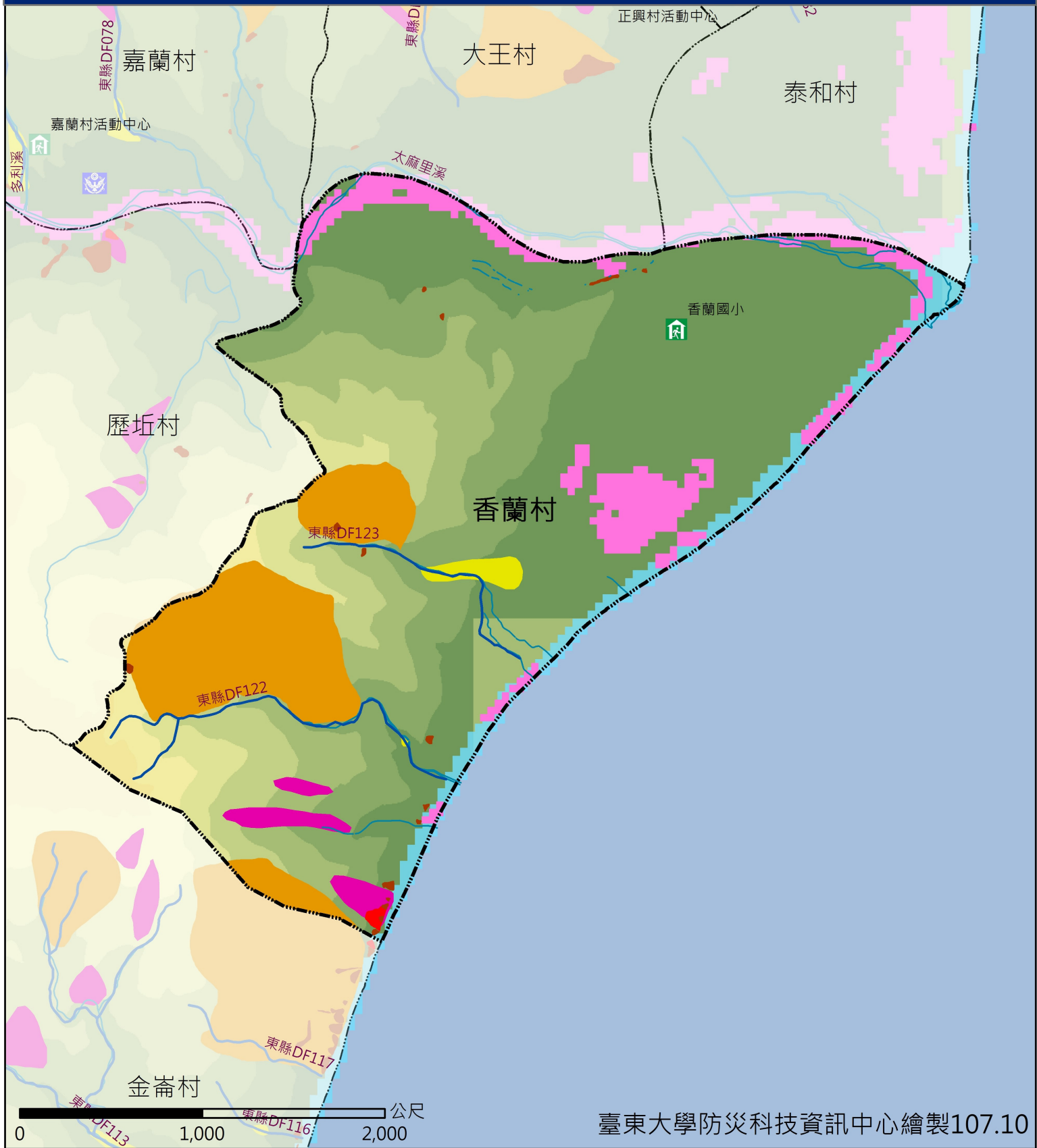
臺東大學防災科技資訊中心繪製107.10

圖例

	村里界		河川		土石流潛勢溪流		落石
	避難處所		斷層線		土石流潛勢溪流影響範圍		順向坡
	消防單位		斷層100M範圍		岩屑崩滑		淹水350MM範圍
	警察單位		大規模崩塌潛勢地區		岩體滑動		海嘯溢淹潛勢範圍



太麻里鄉香蘭村災害潛勢地圖



臺東大學防災科技資訊中心繪製107.10

圖例



村里界

河川

土石流潛勢溪流

落石



避難處所

斷層線

土石流潛勢溪流影響範圍

順向坡



消防單位

斷層100M範圍

岩屑崩滑

淹水350MM範圍



警察單位

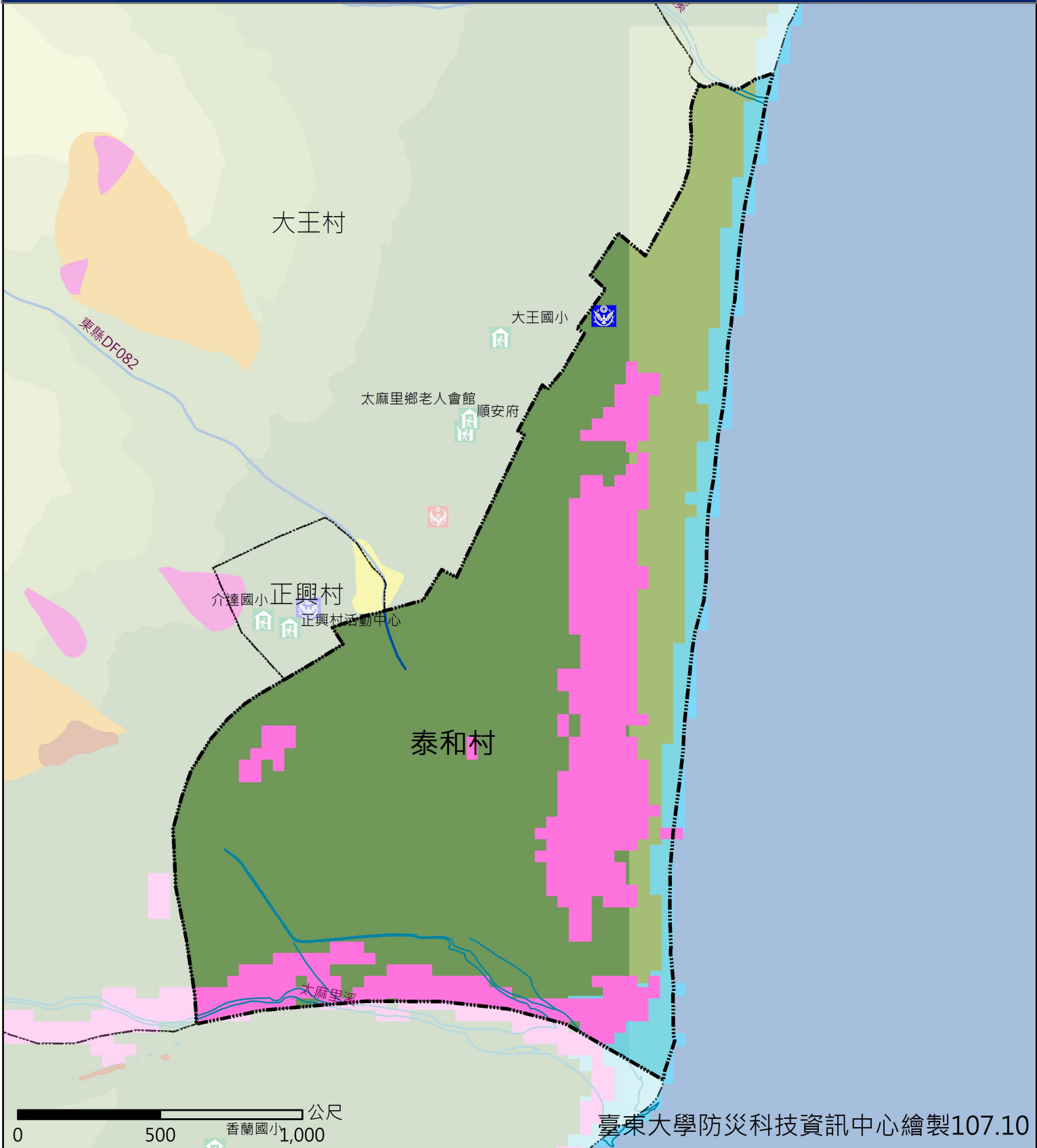
大規模崩塌潛勢地區

岩體滑動

海嘯溢淹潛勢範圍



太麻里鄉泰和村災害潛勢地圖



圖例	村里界	河川	土石流潛勢溪流	落石
	避難處所	斷層線	土石流潛勢溪流影響範圍	順向坡
	消防單位	斷層100M範圍	岩屑崩滑	淹水350MM範圍
	警察單位	大規模崩塌潛勢地區	岩體滑動	海嘯溢淹潛勢範圍