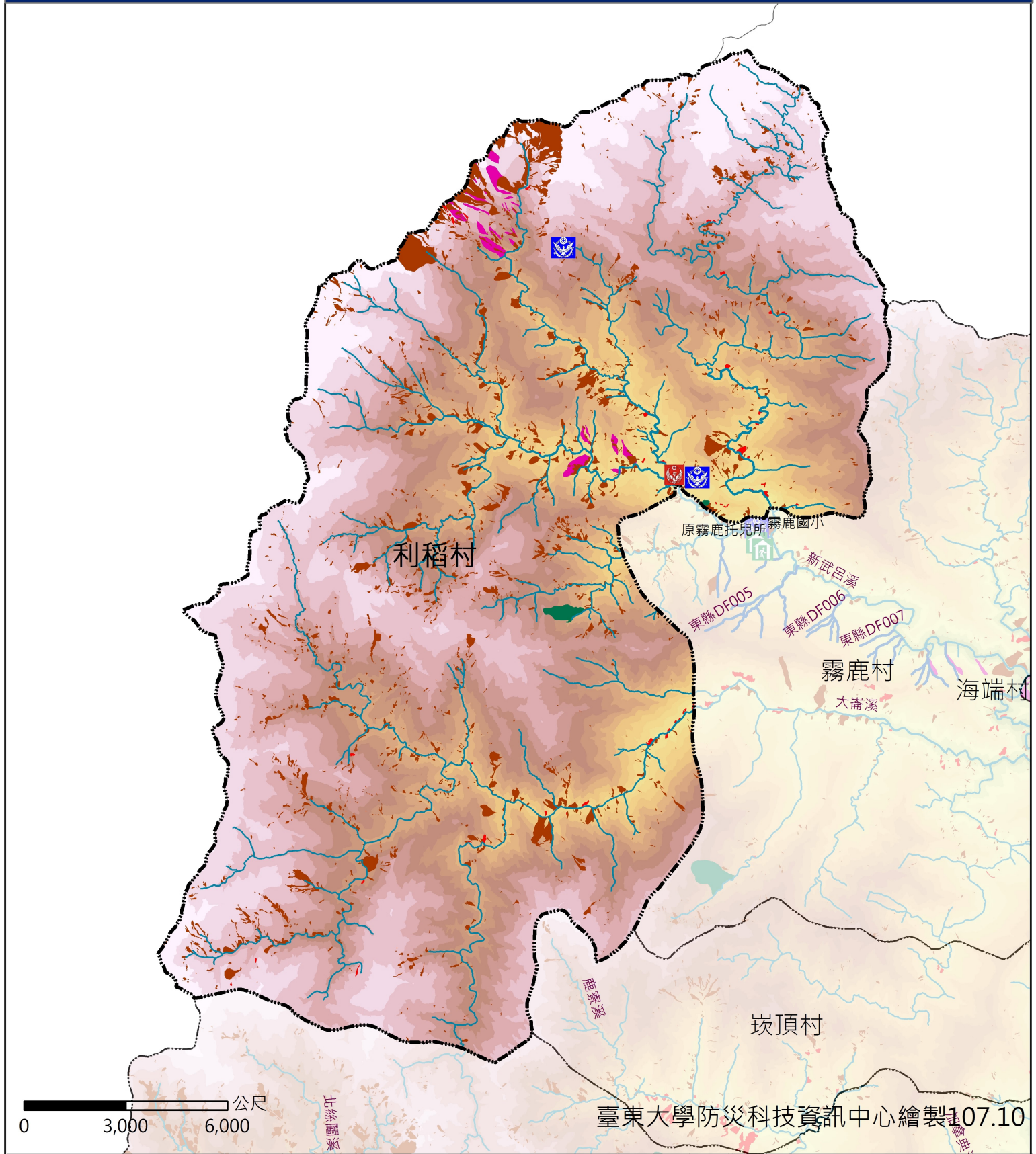




# 海端鄉利稻村災害潛勢地圖



臺東大學防災科技資訊中心繪製107.10

圖例	村里界	河川	土石流潛勢溪流	落石
	避難處所	斷層線	土石流潛勢溪流影響範圍	順向坡
	消防單位	斷層100M範圍	岩屑崩滑	淹水350MM範圍
	警察單位	大規模崩塌潛勢地區	岩體滑動	海嘯溢淹潛勢範圍



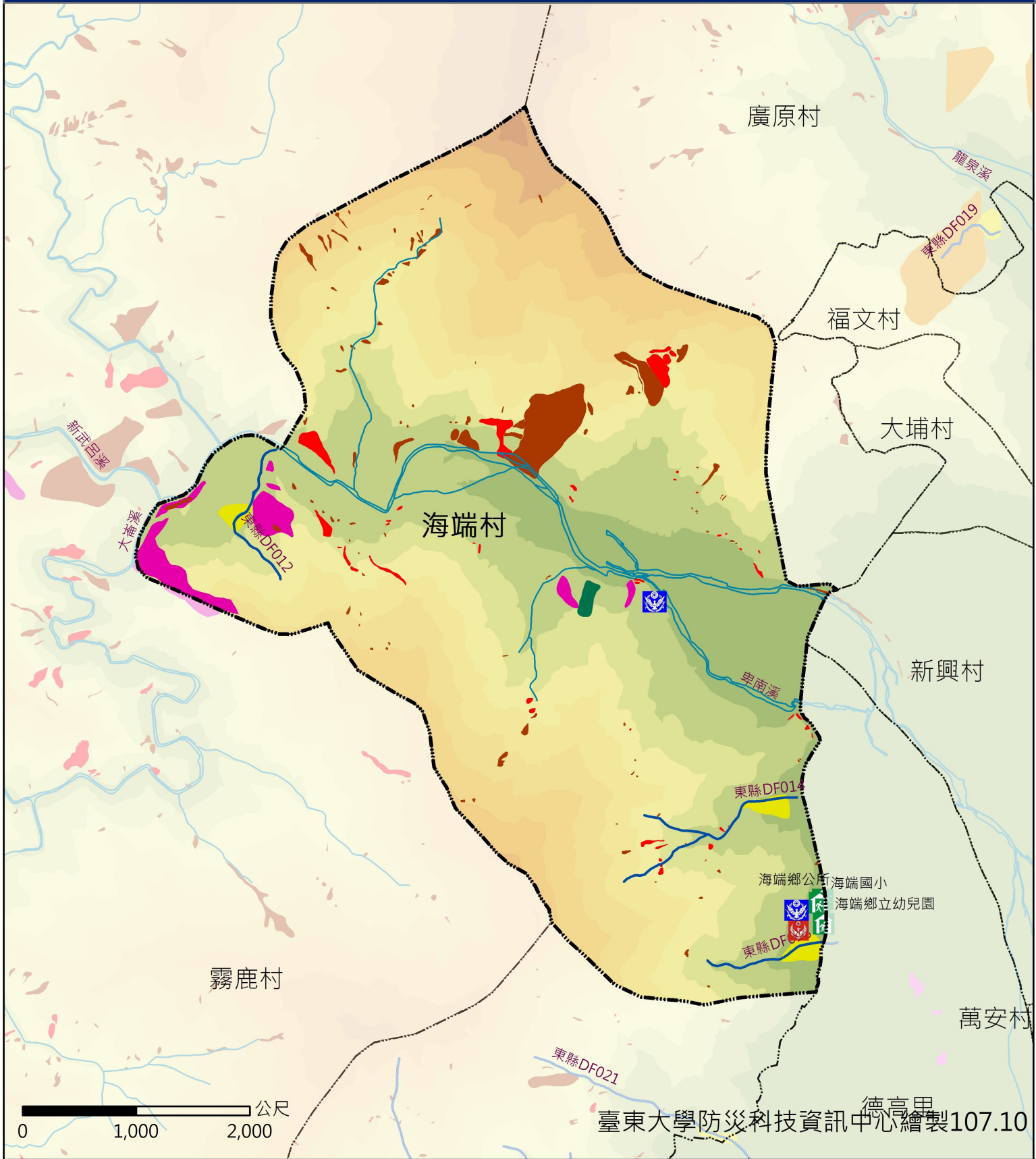
# 海端鄉崁頂村災害潛勢地圖



圖例	村里界	河川	土石流潛勢溪流	落石
	避難處所	斷層線	土石流潛勢溪流影響範圍	順向坡
	消防單位	斷層100M範圍	岩屑崩滑	淹水350MM範圍
	警察單位	大規模崩塌潛勢地區	岩體滑動	海嘯溢淹潛勢範圍



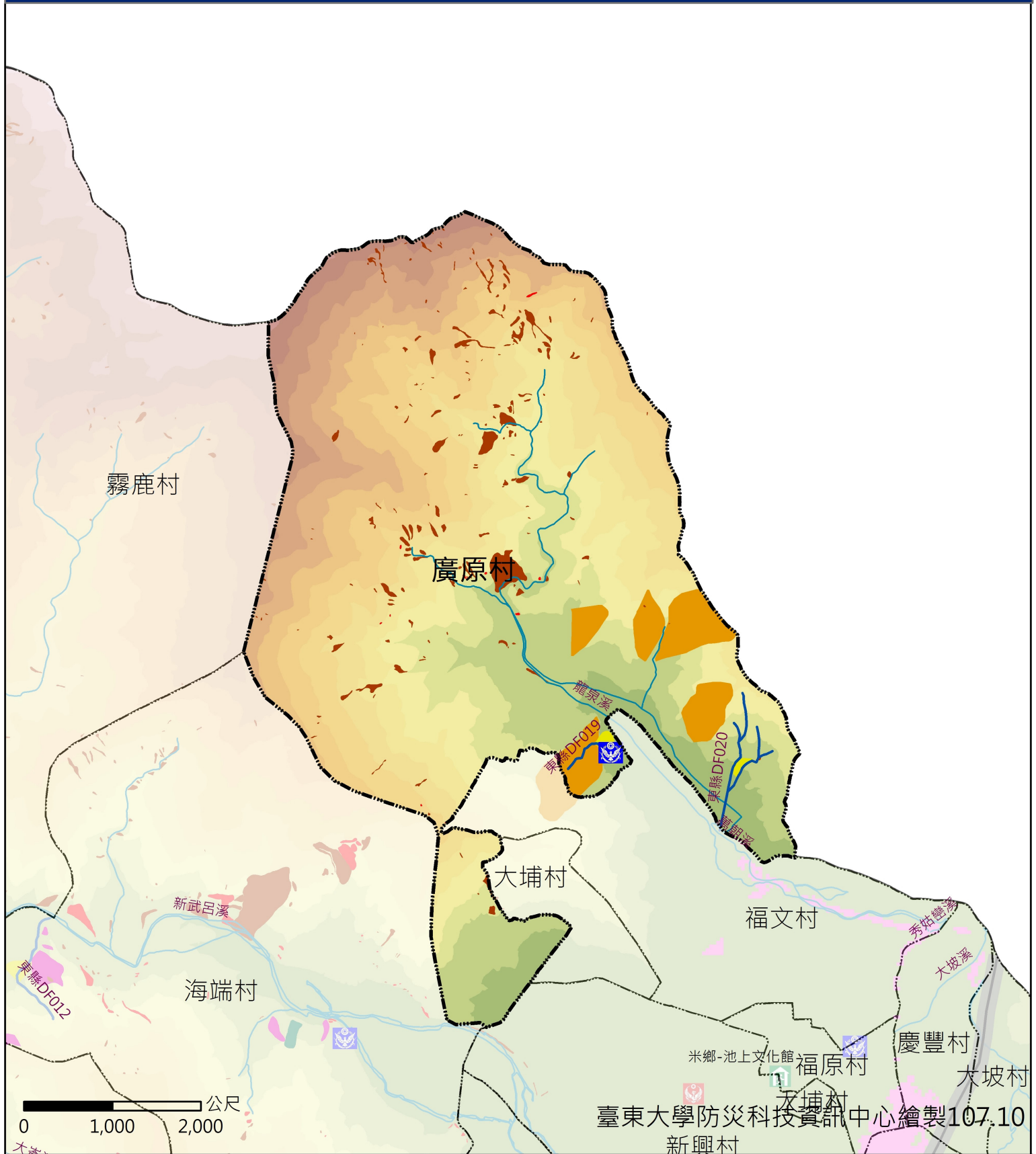
# 海端鄉海端村災害潛勢地圖



圖例	村里界	河川	土石流潛勢溪流	落石
	避難處所	斷層線	土石流潛勢溪流影響範圍	順向坡
	消防單位	斷層100M範圍	岩屑崩滑	淹水350MM範圍
	警察單位	大規模崩塌潛勢地區	岩體滑動	海嘯溢淹潛勢範圍



# 海端鄉廣原村災害潛勢地圖



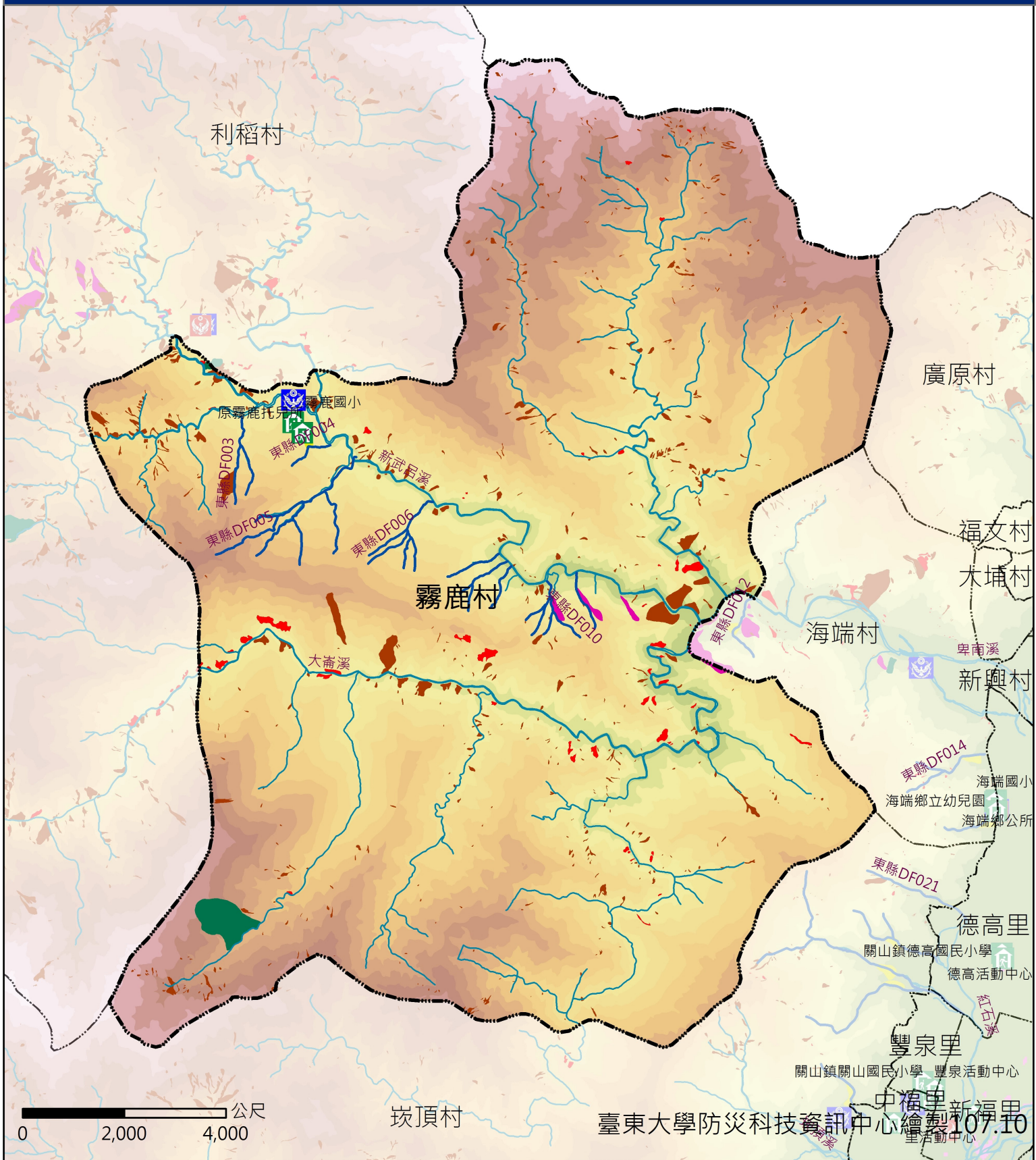
0 1,000 2,000 公尺

臺東大學防災科技資訊中心繪製107.10  
新興村

圖例	村里界	河川	土石流潛勢溪流	落石
	避難處所	斷層線	土石流潛勢溪流影響範圍	順向坡
	消防單位	斷層100M範圍	岩屑崩滑	淹水350MM範圍
	警察單位	大規模崩塌潛勢地區	岩體滑動	海嘯溢淹潛勢範圍



# 海端鄉霧鹿村災害潛勢地圖



## 圖例



村里界



避難處所



消防單位



警察單位



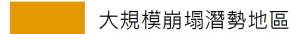
河川



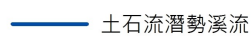
斷層線



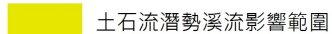
斷層100M範圍



大規模崩塌潛勢地區



土石流潛勢溪流



土石流潛勢溪流影響範圍



岩屑崩落



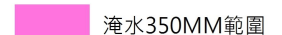
岩體滑動



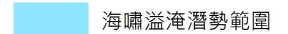
落石



順向坡



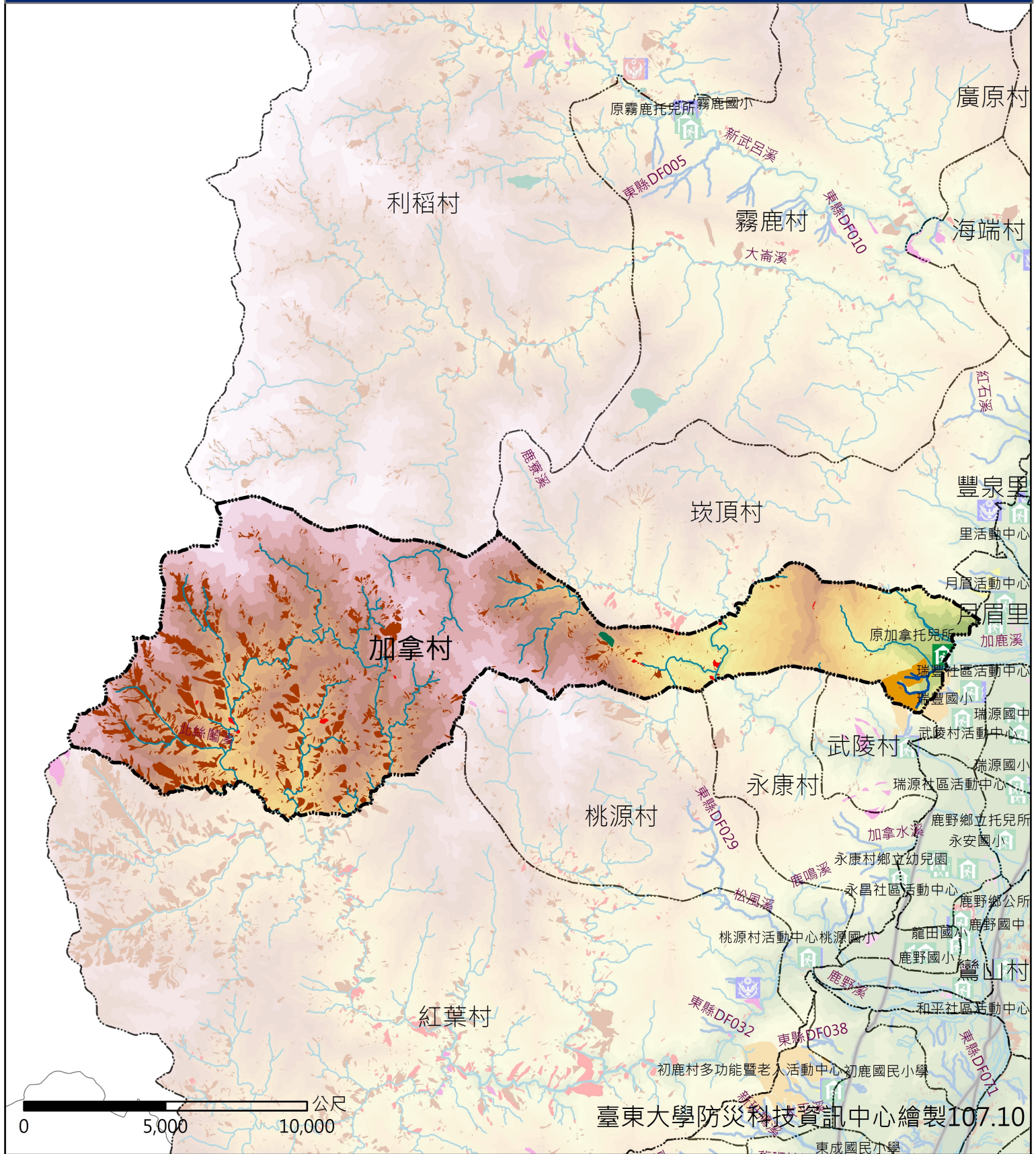
淹水350MM範圍



海嘯溢淹潛勢範圍



# 海端鄉加拿村災害潛勢地圖



臺東大學防災科技資訊中心繪製107.10

圖例	村里界	河川	土石流潛勢溪流	落石
	避難處所	斷層線	土石流潛勢溪流影響範圍	順向坡
	消防單位	斷層100M範圍	岩屑崩滑	淹水350MM範圍
	警察單位	大規模崩塌潛勢地區	岩體滑動	海嘯溢淹潛勢範圍