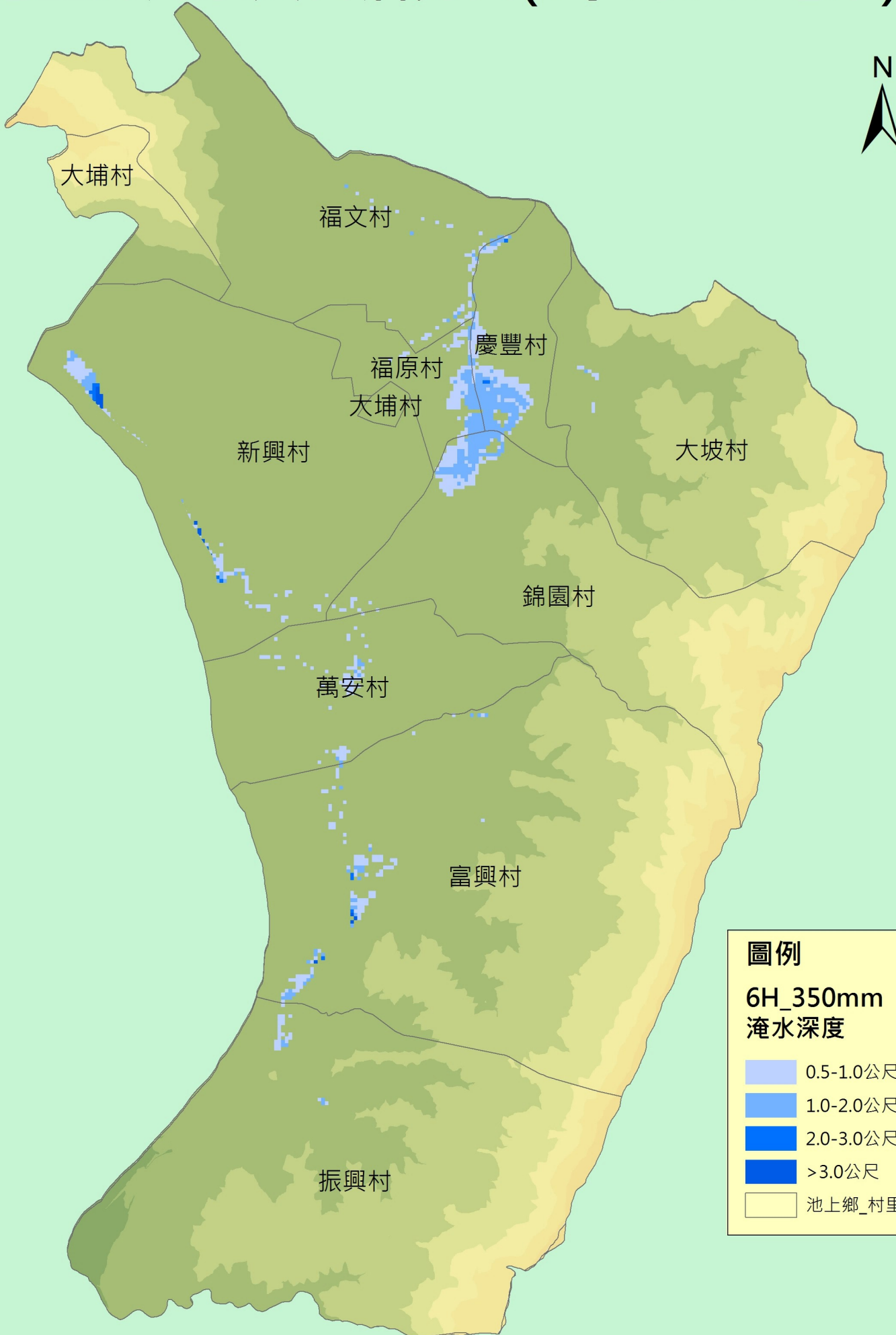


池上鄉淹水災害潛勢圖(6小時350毫米)



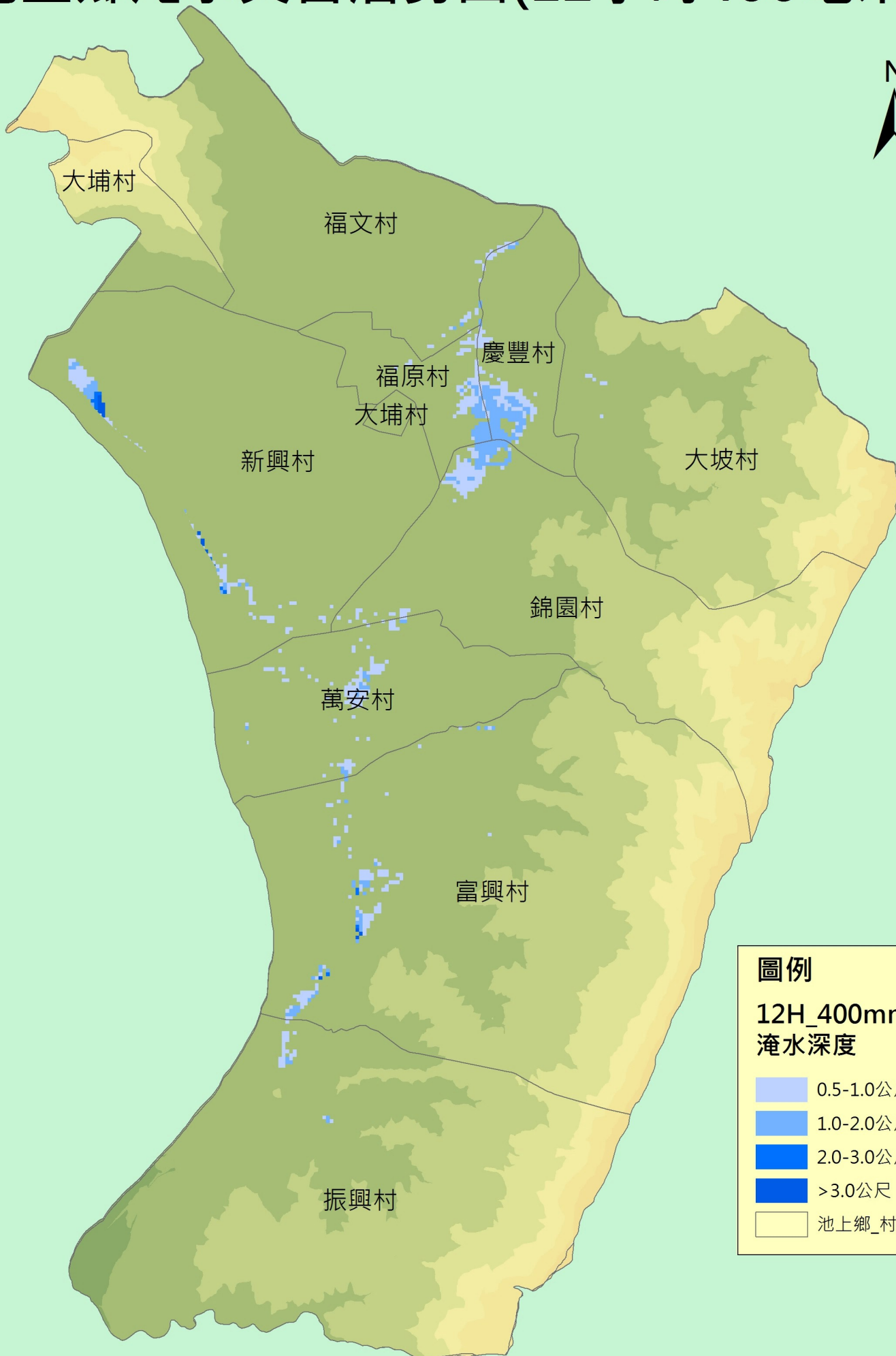
圖例

6H_350mm
淹水深度

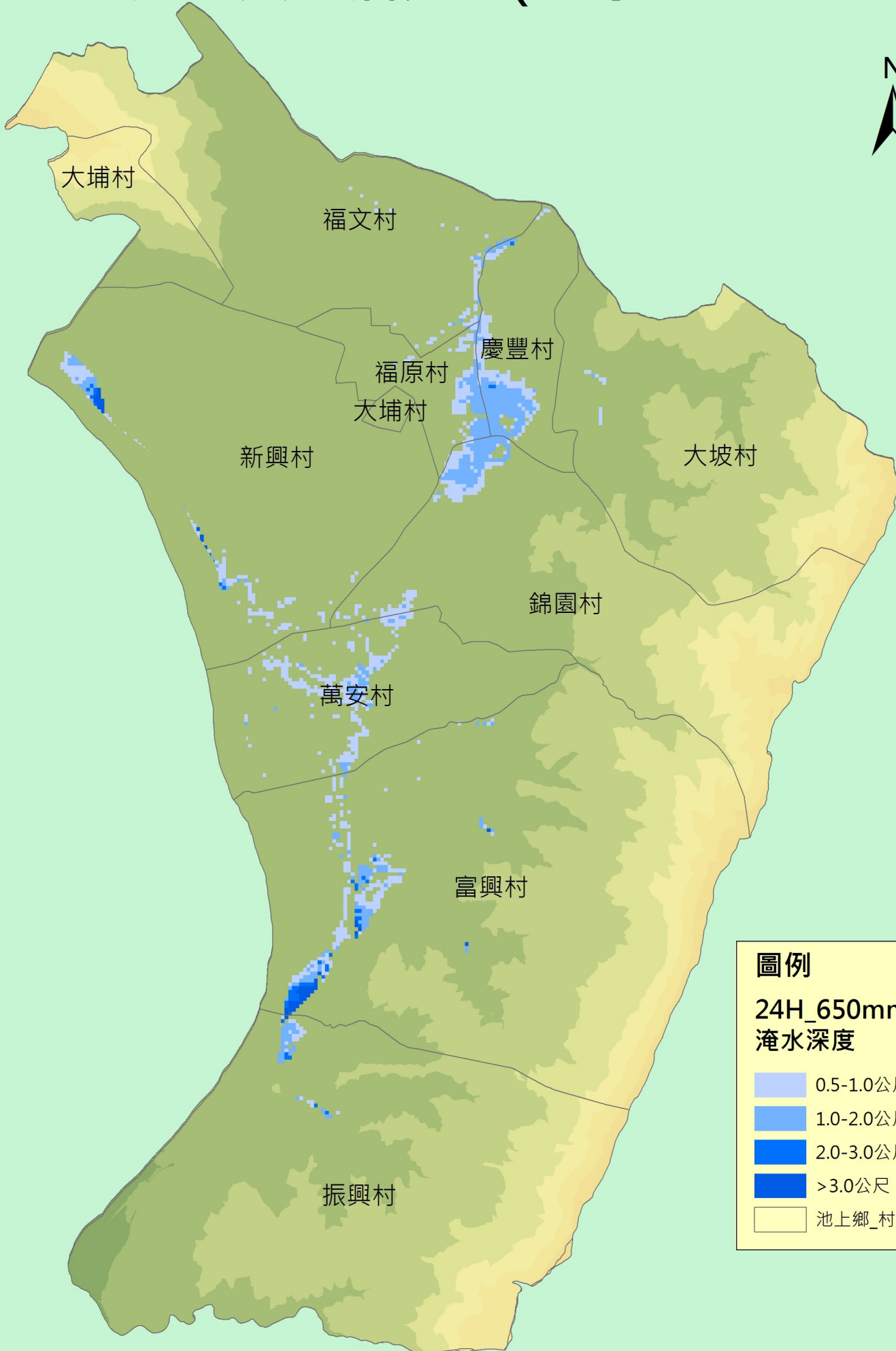
- 0.5-1.0公尺
- 1.0-2.0公尺
- 2.0-3.0公尺
- >3.0公尺
- 池上鄉_村里



池上鄉淹水災害潛勢圖(12小時400毫米)



池上鄉淹水災害潛勢圖(24小時650毫米)



圖例

24H_650mm
淹水深度

- 0.5-1.0公尺
- 1.0-2.0公尺
- 2.0-3.0公尺
- >3.0公尺
- 池上鄉_村里