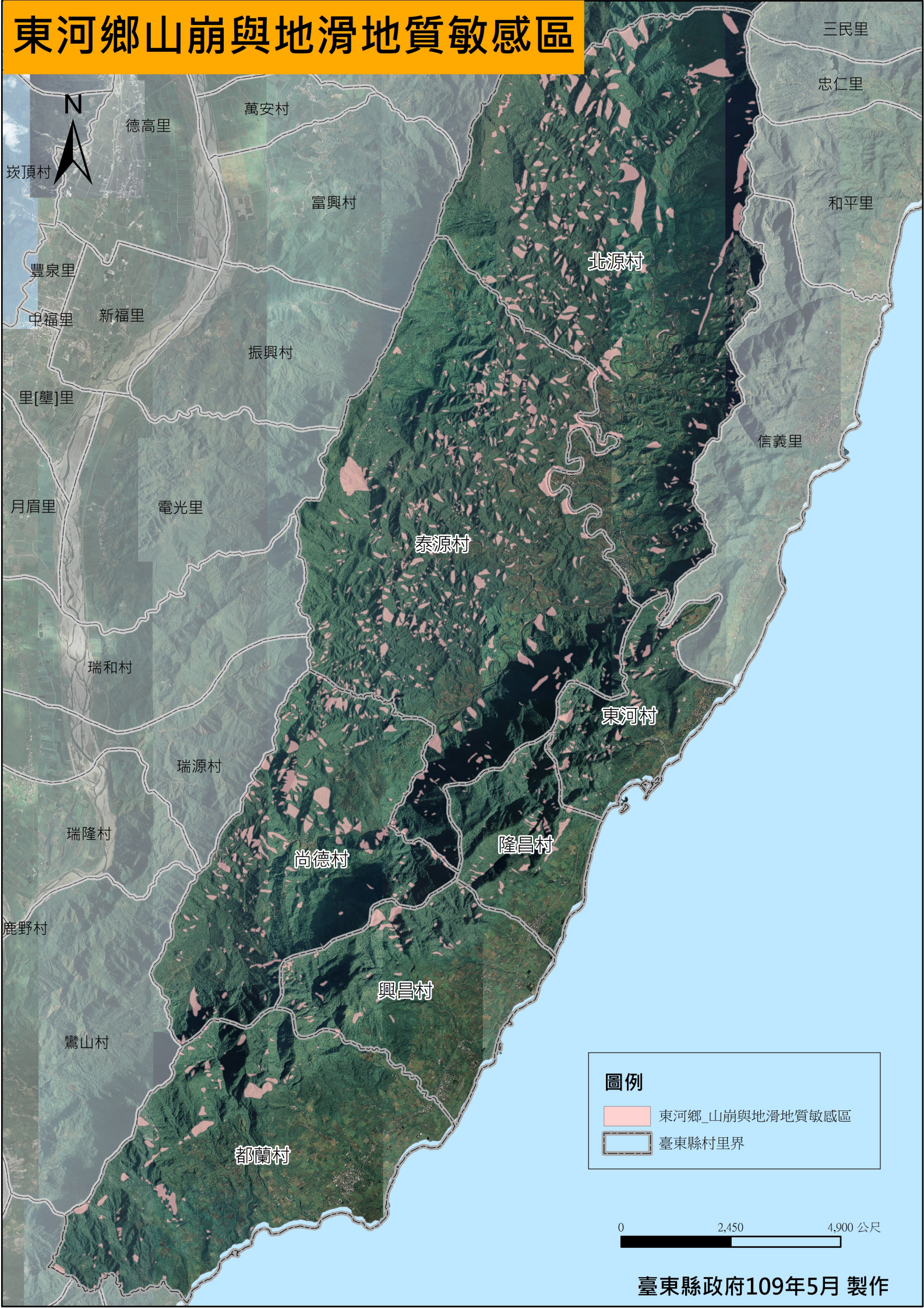
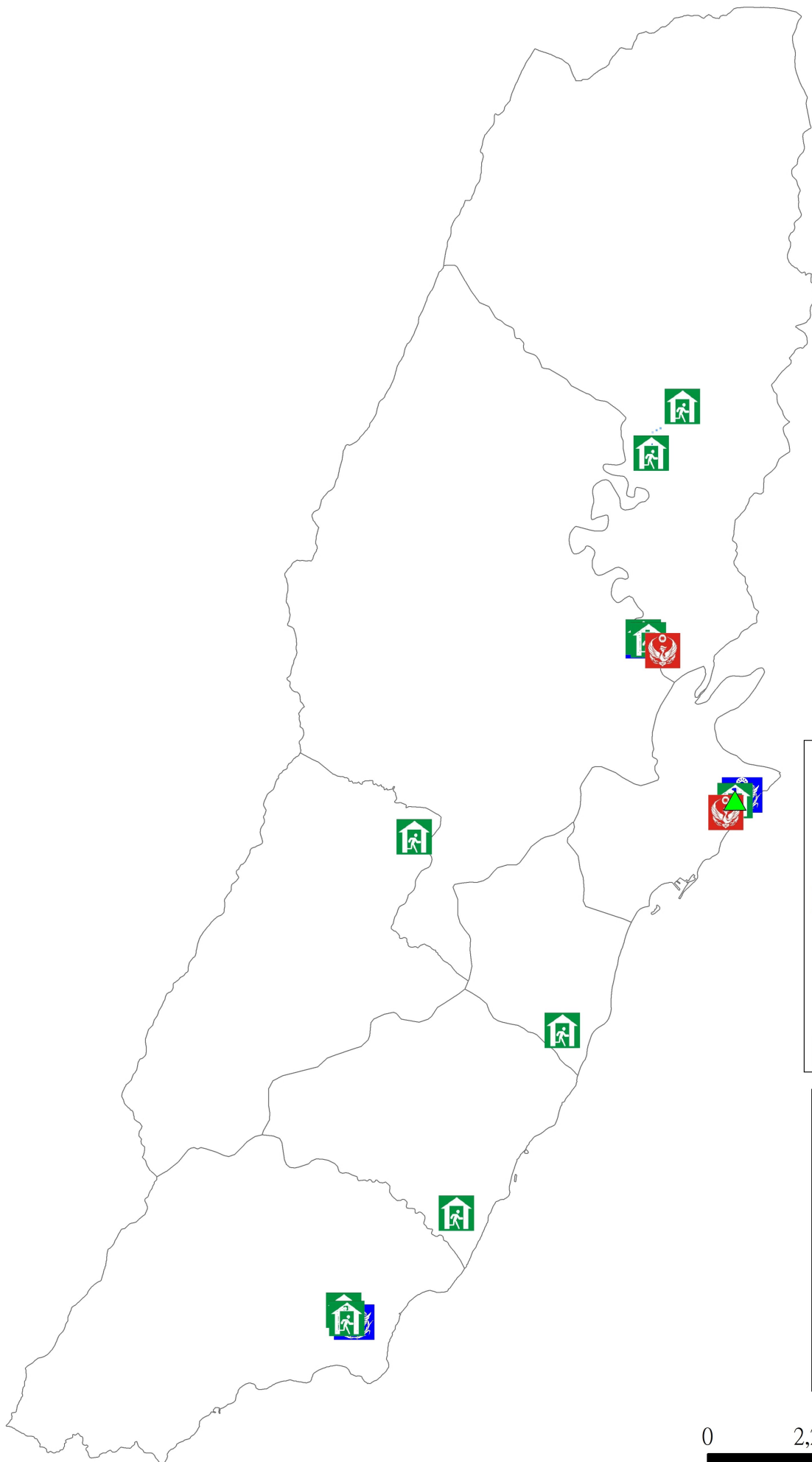


東河鄉山崩與地滑地質敏感區





東河鄉淹水潛勢圖(6H_150mm)



圖例

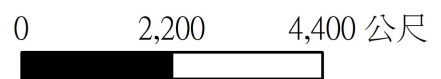
6H_150mm

淹水深度

	0.5-1.0公尺
	1.0-2.0公尺
	2.0-3.0公尺
	>3.0公尺
	東河鄉_村里

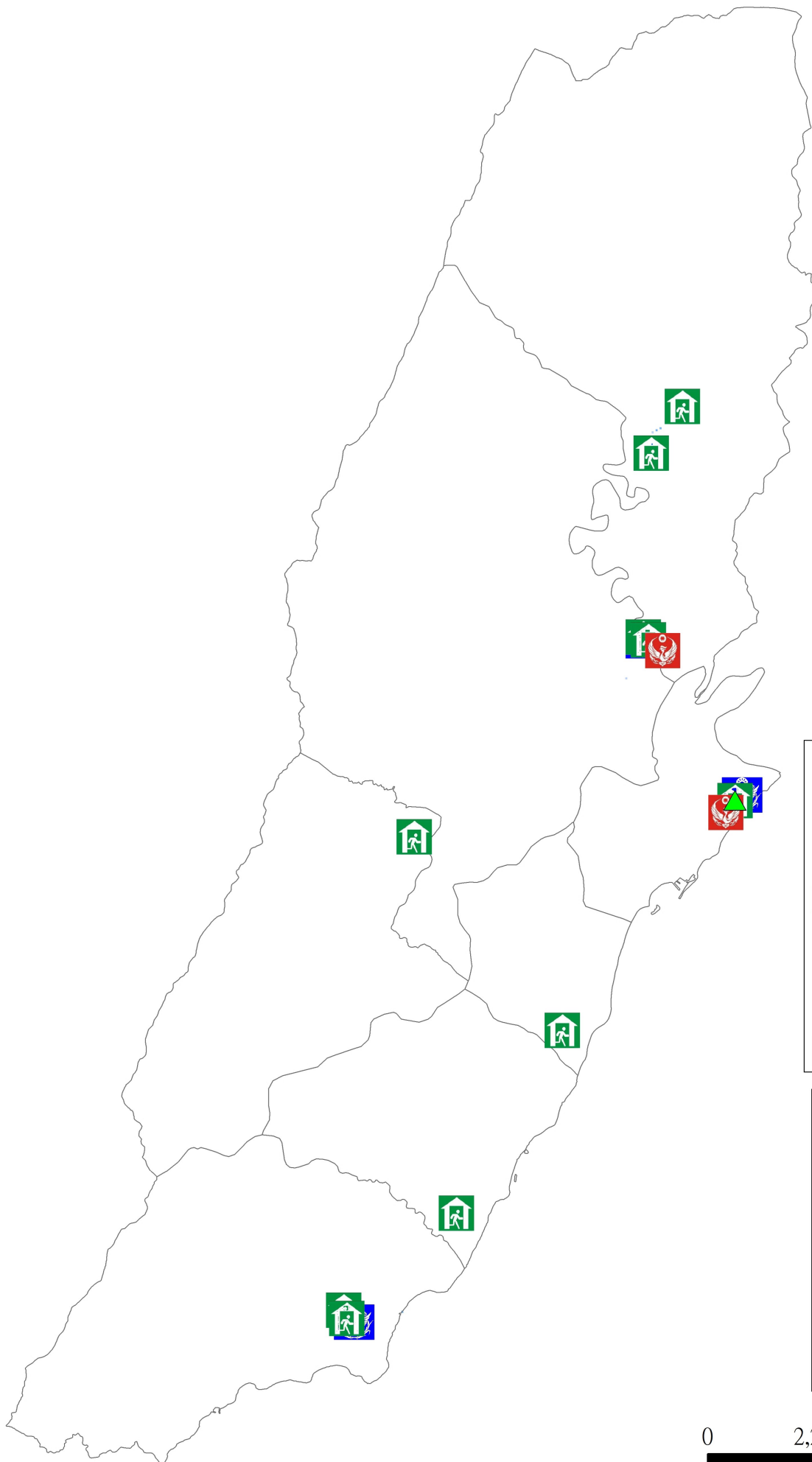
圖例

	東河鄉公所
	醫療院所
	社福機構
	警察單位
	消防單位
	避難收容所





東河鄉淹水潛勢圖(6H_250mm)



圖例

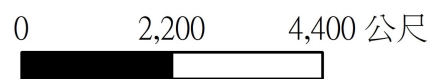
6H_250mm

淹水深度

	0.5-1.0公尺
	1.0-2.0公尺
	2.0-3.0公尺
	>3.0公尺
	東河鄉_村里

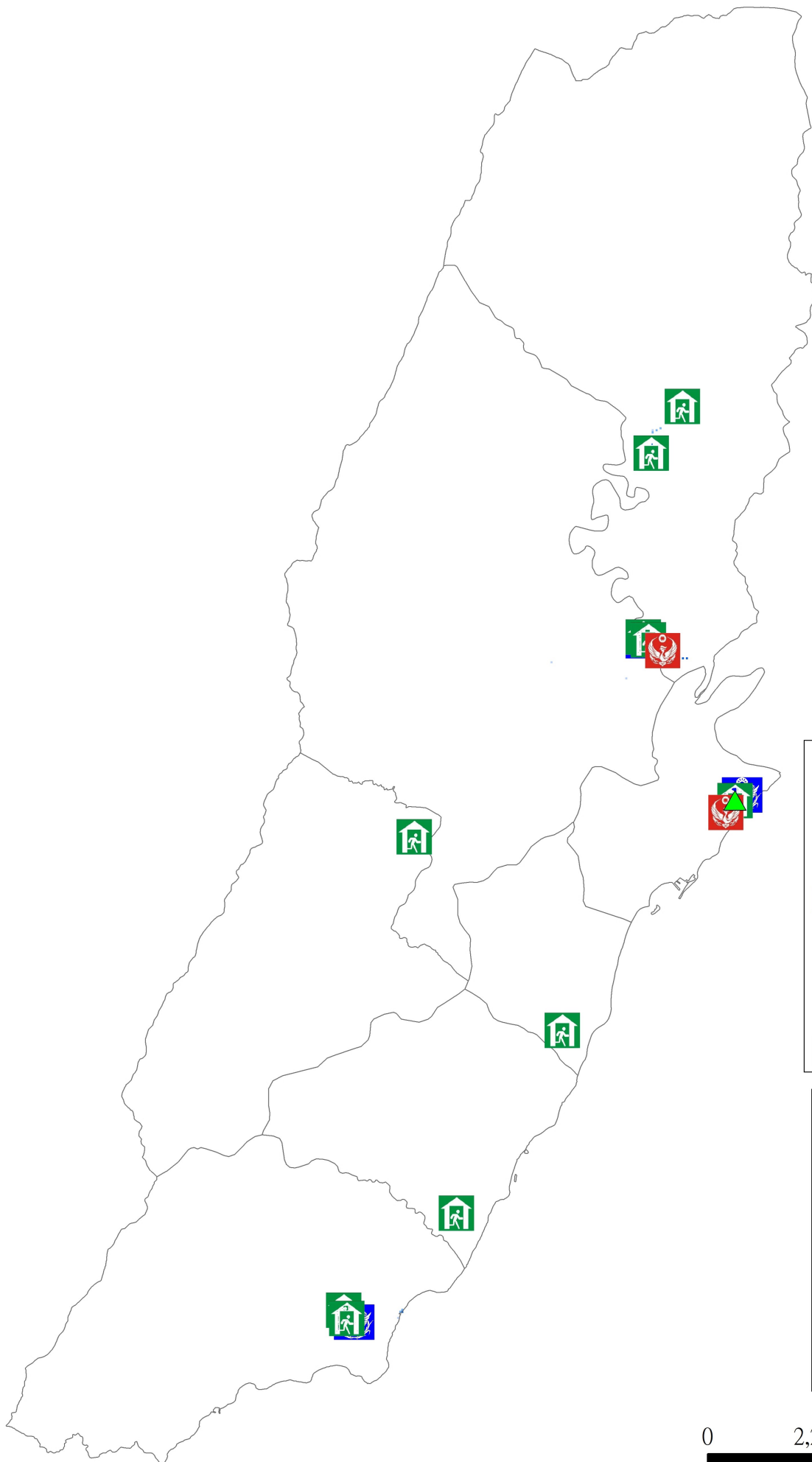
圖例

	東河鄉公所
	醫療院所
	社福機構
	警察單位
	消防單位
	避難收容所





東河鄉淹水潛勢圖(6H_350mm)

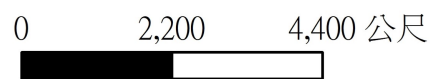


圖例
6H_350mm
淹水深度

	0.5-1.0公尺
	1.0-2.0公尺
	2.0-3.0公尺
	>3.0公尺
	東河鄉_村里

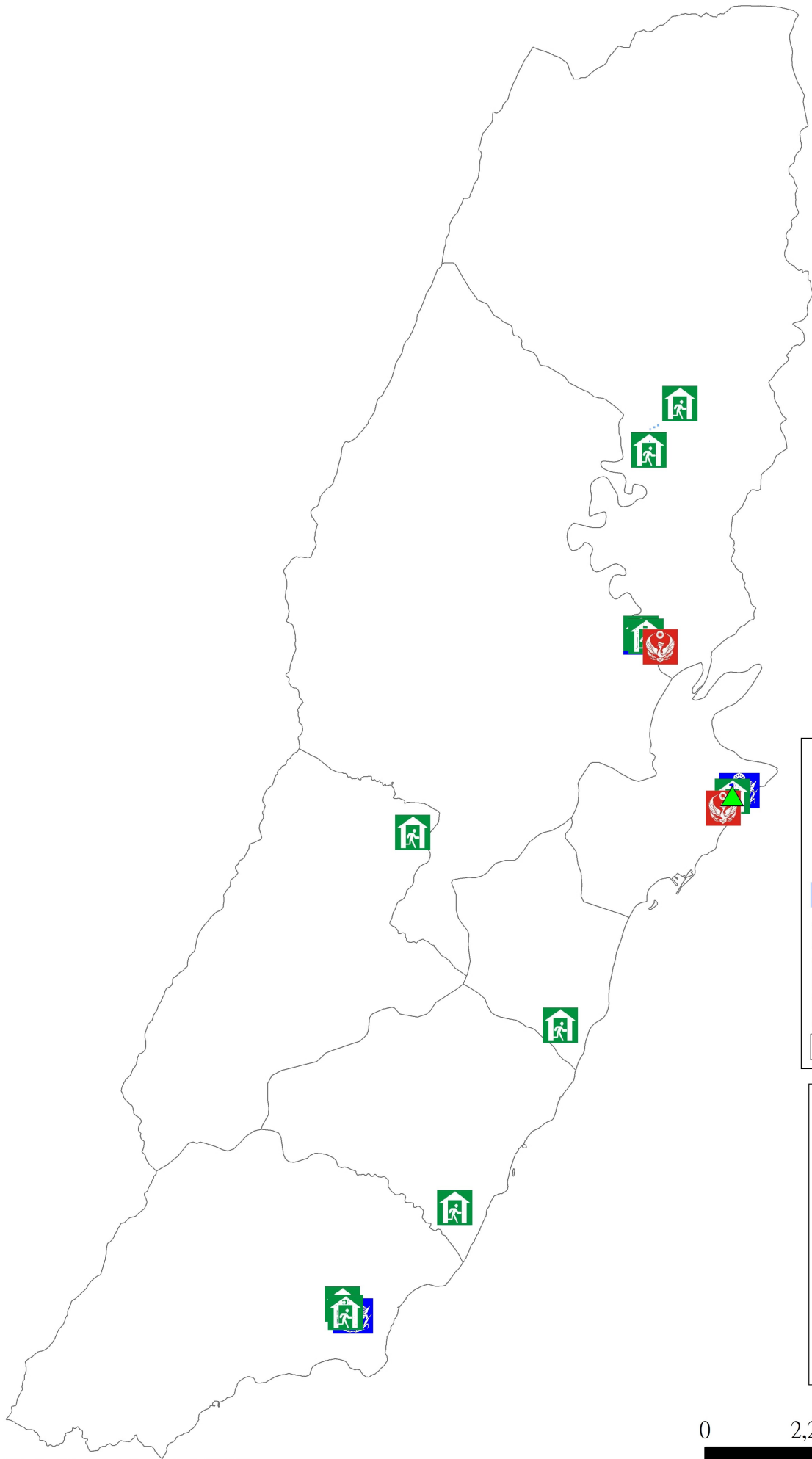
圖例

	東河鄉公所
	醫療院所
	社福機構
	警察單位
	消防單位
	避難收容所





東河鄉淹水潛勢圖(12H_200mm)

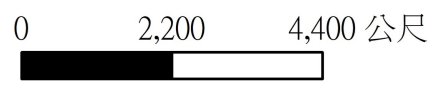


圖例
12H_200mm
淹水深度

	0.5-1.0公尺
	1.0-2.0公尺
	2.0-3.0公尺
	>3.0公尺
	東河鄉_村里

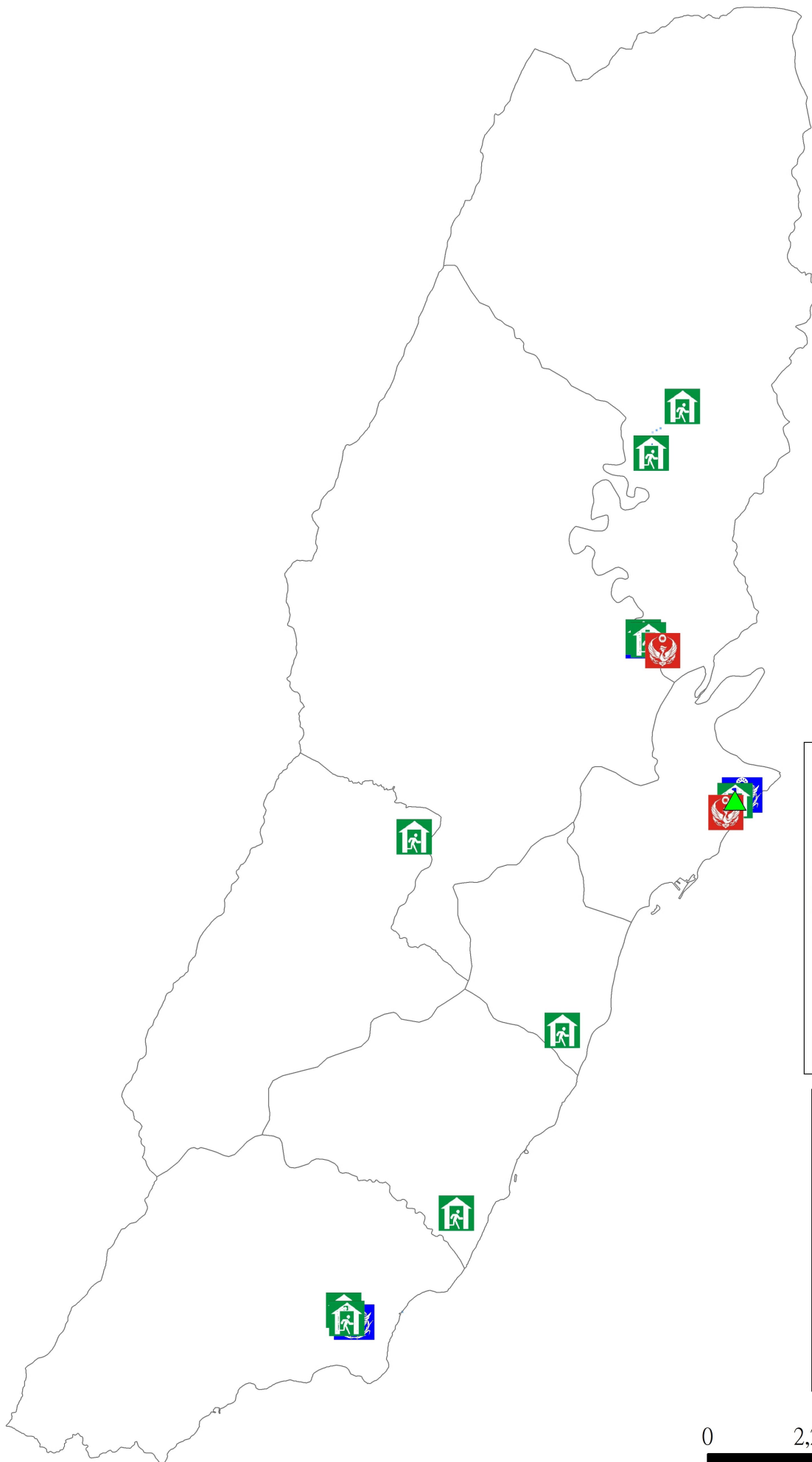
圖例

	東河鄉公所
	醫療院所
	社福機構
	警察單位
	消防單位
	避難收容所





東河鄉淹水潛勢圖(12H_300mm)



圖例

12H_300mm

淹水深度

- 0.5-1.0公尺
- 1.0-2.0公尺
- 2.0-3.0公尺
- >3.0公尺
- 東河鄉_村里

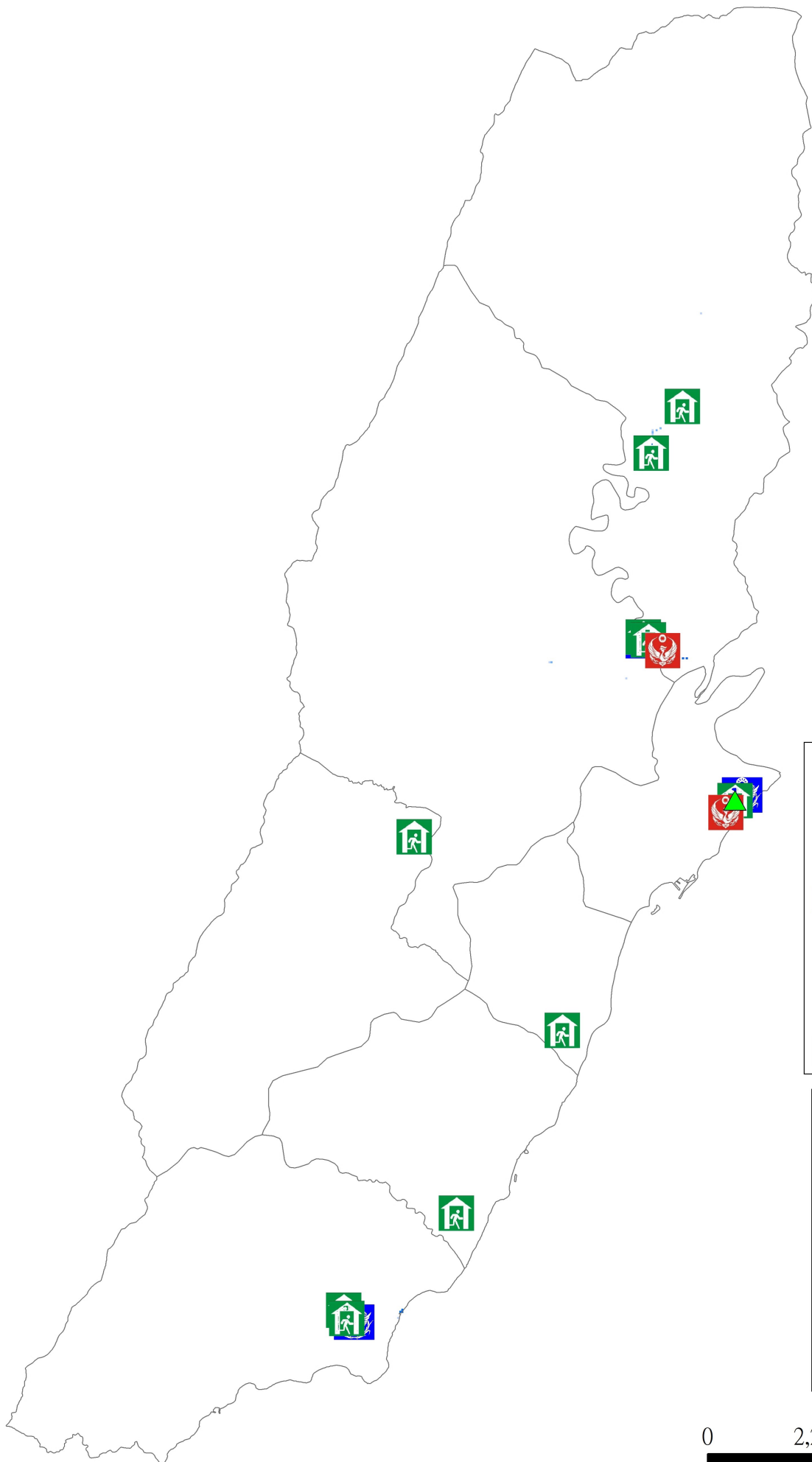
圖例

- 東河鄉公所
- 醫療院所
- 社福機構
- 警察單位
- 消防單位
- 避難收容所

0 2,200 4,400 公尺



東河鄉淹水潛勢圖(12H_400mm)



圖例

12H_400mm

淹水深度

- 0.5-1.0公尺
- 1.0-2.0公尺
- 2.0-3.0公尺
- >3.0公尺
- 東河鄉_村里

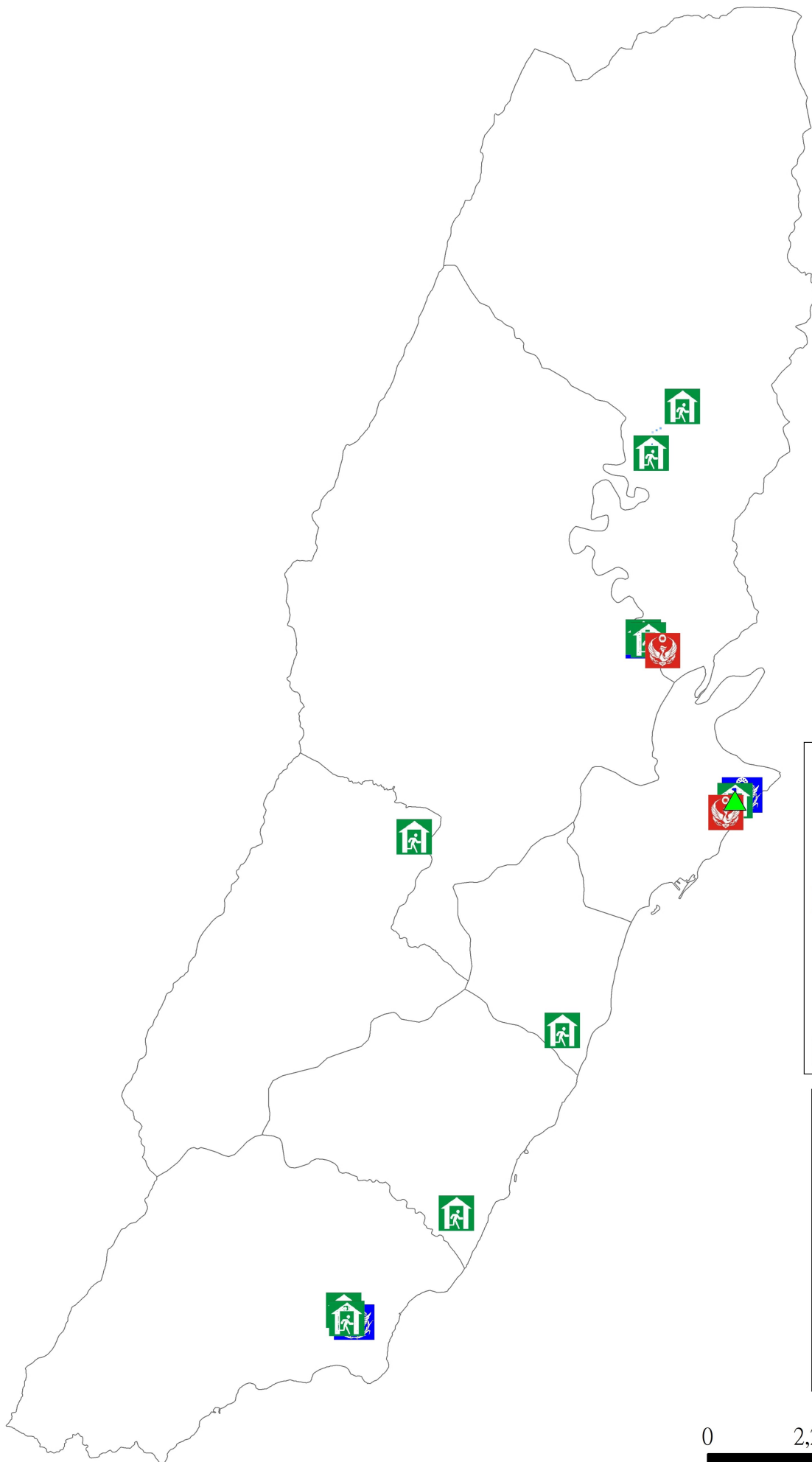
圖例

- 東河鄉公所
- 醫療院所
- 社福機構
- 警察單位
- 消防單位
- 避難收容所

0 2,200 4,400 公尺



東河鄉淹水潛勢圖(24H_200mm)

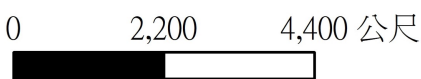


圖例
24H_200mm
淹水深度

	0.5-1.0公尺
	1.0-2.0公尺
	2.0-3.0公尺
	>3.0公尺
	東河鄉_村里

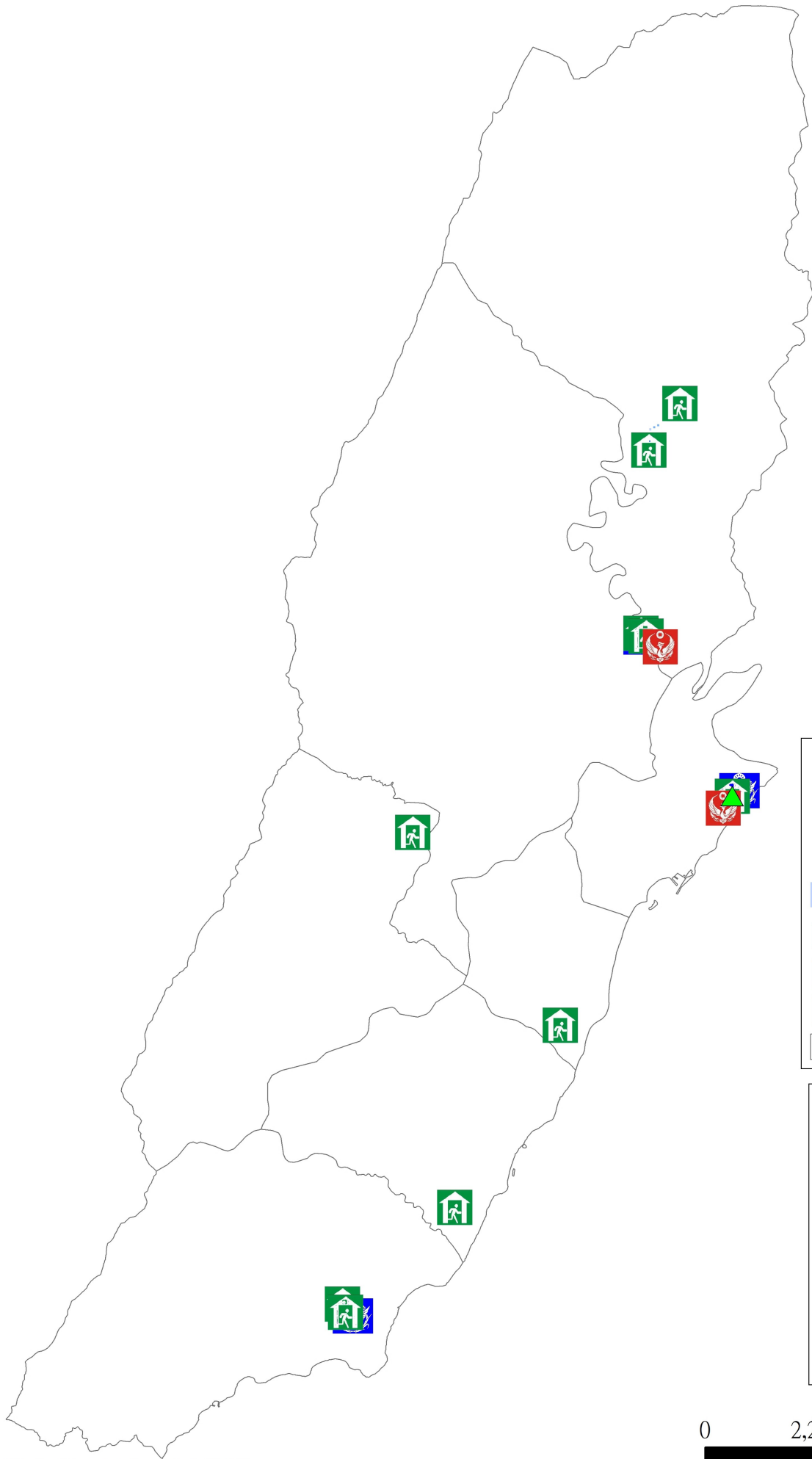
圖例

	東河鄉公所
	醫療院所
	社福機構
	警察單位
	消防單位
	避難收容所





東河鄉淹水潛勢圖(24H_350mm)



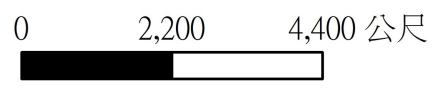
圖例
24H_350mm

淹水深度

Light Blue	0.5-1.0公尺
Medium Blue	1.0-2.0公尺
Dark Blue	2.0-3.0公尺
Darker Blue	>3.0公尺
White outline	東河鄉_村里

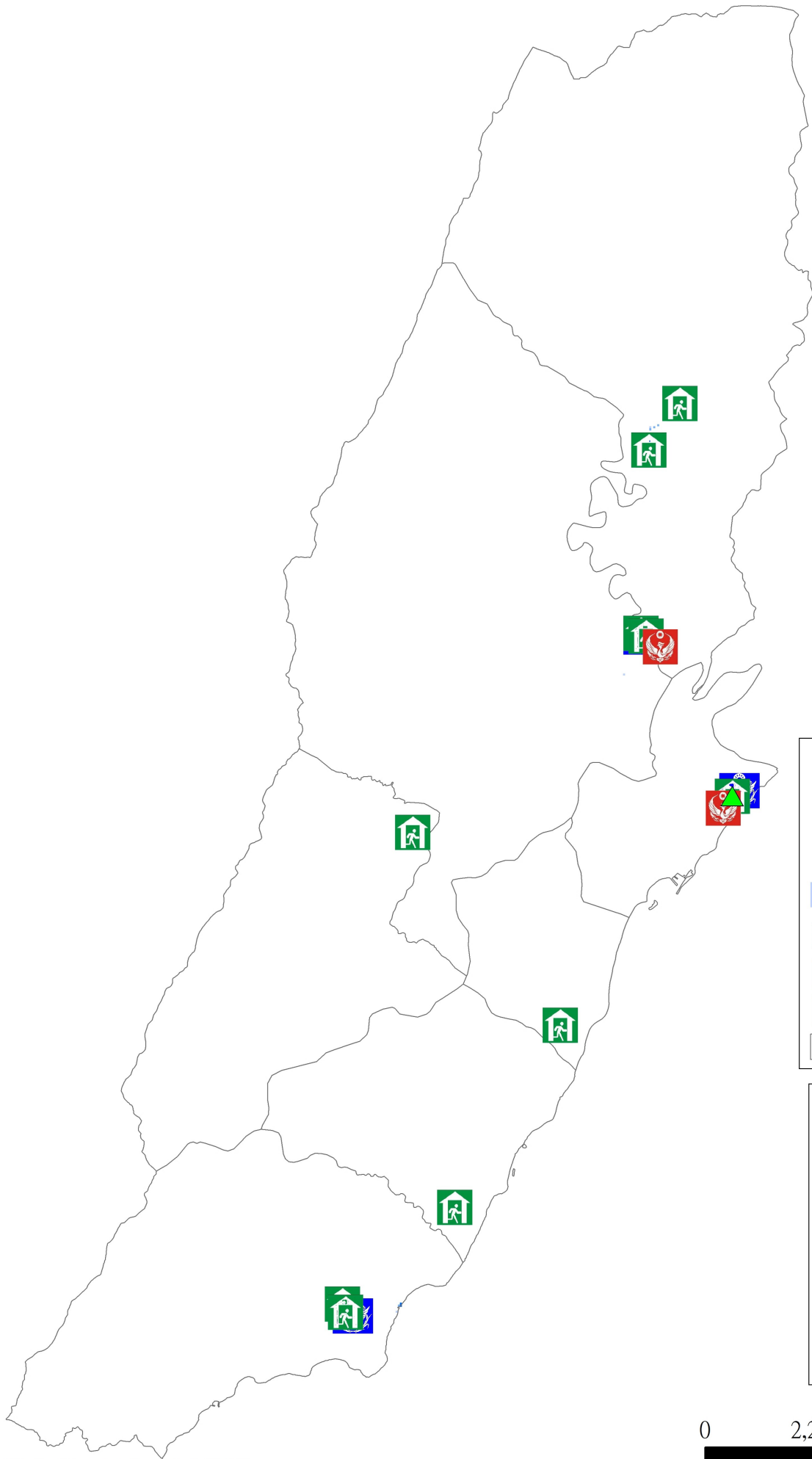
圖例

Green Triangle	東河鄉公所
Red House with H	醫療院所
Purple Asterisk	社福機構
Blue Police Badge	警察單位
Red House with Fire Extinguisher	消防單位
Green House with Person	避難收容所





東河鄉淹水潛勢圖(24H_500mm)



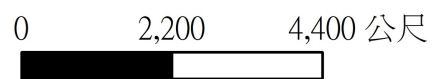
圖例
24H_500mm

淹水深度

- 0.5-1.0公尺
- 1.0-2.0公尺
- 2.0-3.0公尺
- >3.0公尺
- 東河鄉_村里

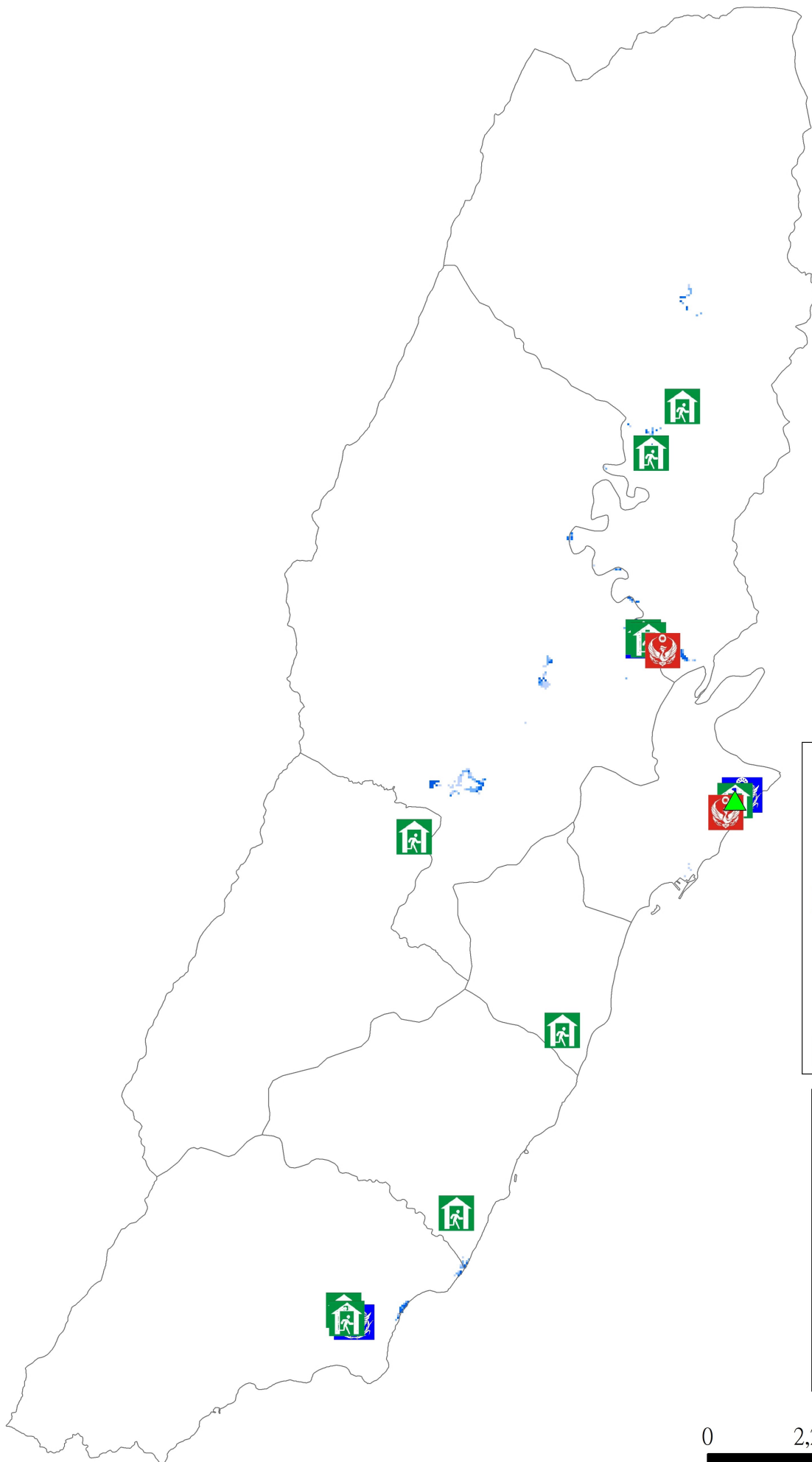
圖例

- 東河鄉公所
- 醫療院所
- 社福機構
- 警察單位
- 消防單位
- 避難收容所





東河鄉淹水潛勢圖(24H_650mm)



圖例

24H_650mm

淹水深度

- 0.5-1.0公尺
- 1.0-2.0公尺
- 2.0-3.0公尺
- >3.0公尺
- 東河鄉_村里

圖例

- 東河鄉公所
- 醫療院所
- 社福機構
- 警察單位
- 消防單位
- 避難收容所

0 2,200 4,400 公尺

